



Caractérisation des accès au fleuve Saint-Laurent dans Charlevoix

Décembre 2016



CARACTÉRISATION DES ACCÈS AU FLEUVE SAINT-LAURENT DANS CHARLEVOIX



Étude réalisée par :

Élaboration des fiches :

Arnaud Boucheny, Corylus environnement

Ghislain Sylvain, Comité ZIP Saguenay-Charlevoix

France Lavoie, MRC Charlevoix-Est

Stéphane Chaîné, MRC Charlevoix

Prise de données sur le terrain

Arnaud Boucheny, Corylus environnement

Philippe Bourdon, OBV Charlevoix-Montmorency

Rédaction

Arnaud Boucheny, Corylus environnement

Relecture et validation

Ghislain Sylvain, Comité ZIP Saguenay-Charlevoix

Ce projet a été rendu possible grâce à une contribution du Programme Interactions communautaires, lié au Plan d'action Saint-Laurent 2011-2026, et mis en œuvre par les gouvernements du Canada et du Québec.



CARACTÉRISATION DES ACCÈS AU FLEUVE SAINT-LAURENT DANS CHARLEVOIX



Remerciements

Dans le cadre de ce projet, toutes municipalités des MRC de Charlevoix et Charlevoix-Est ont été sollicitées pour commenter les fiches proposées. Leur apport a permis de bonifier le contenu de celles-ci. Nous tenons donc à remercier toutes les personnes qui ont pris le temps de faire un retour sur le travail en cours d'élaboration.

Nous remercions également les aménagistes des MRC de Charlevoix (Stéphane Chaîné) et Charlevoix-Est (France Lavoie) qui ont contribué activement à l'élaboration des fiches et qui ont permis d'en améliorer le contenu.

Table des matières

Remerciements	3
Table des matières.....	4
Introduction	7
SYNTHÈSE	8
Fiches	14
Petite-Rivière-Saint-François	15
PRSF -1- Fin chemin principal	16
PRSF - 2 - Grande Pointe.....	17
PRSF - 3 - Rivière du Sault.....	18
PRSF - 4 - Quai	19
PRSF - 5 - Parc des riverains.....	20
PRSF - 6 - Sentier maritime.....	21
PRSF - 7 - Refuge cap à l'Abattis	22
Baie-Saint-Paul.....	23
BSP - 1 - Information touristique, route 138	24
BSP - 2 -Rang St-Antoine nord	25
BSP - 3 - Rivière du Moulin	26
BSP - 4 - Bout de la baie	27
BSP - 5 - Marina	28
BSP - 6 - Boisé du quai.....	29
BSP - 7 - Vieux quai.....	30
BSP - 8 - Panorama de la route 362.....	31
Les Éboulements.....	32
(Saint-Joseph-de-la-Rive)	32
LEB - 1 - Chemin de la pointe.....	33
LEB - 2 - Quai de St-Joseph-de-la-Rive.....	34
LEB - 3 - Musée maritime	35
LEB - 4 - Ruisseau des seigneurs.....	36
LEB - 5 - Edifice Jean XXIII.....	37
LEB - 6 - Rang centre.....	38
LEB - 7 - Cap aux Oies 1.....	39
LEB - 8 - Cap aux Oies 2.....	40

**CARACTÉRISATION DES ACCÈS AU FLEUVE SAINT-LAURENT
DANS CHARLEVOIX**



LEB - 9 - Halte routière	41
LEB - 10 - Halte routière grande descente	42
Saint-Irénée	43
STIR- 1 - Anse au sac	44
STIR - 2- Jetée des capelans	45
STIR - 3 - Jean-Noël.....	46
La Malbaie	47
MAL - 1 - Quai de Cap à l'Aigle	48
MAL - 2 - Halte routière route 138.....	49
MAL - 3 - Parc « Le pélican ».....	50
MAL - 4 - Parc du quai Casgrain	51
MAL - 5 - Quai de Pointe au Pic.....	52
MAL - 6 - Parc-Marin Saint-Fidèle	53
MAL - 7 - Observatoire astronomique.....	54
MAL - 8 - Rivière Port-au-Saumon.....	55
L'Isle-aux-Coudres.....	56
IAC - 1 - Parc Jacques Cartier.....	57
IAC - 2 - Parc de la roche à Caya	58
IAC - 3- Petite anse de l'Islet.....	59
IAC - 4 - Chemin des Prairies	60
IAC - 5 - Anse de l'église.....	61
IAC - 6 - Quai de Saint-Louis	62
IAC - 7 - Route des coudriers	63
IAC - 7 - Pointe du bout d'en bas - L'Isle-aux-Coudres	64
IAC - 8 - Chemin de la bourroche	65
IAC - 9 - Halte routière.....	66
IAC - 10 - Gare fluviale.....	67
Baie-Sainte-Catherine	68
BSC - 1 - Gare fluviale.....	69
BSC - 2 - Pointe-Noire.....	70
BSC - 3 - Quai.....	71
BSC - 4 - Bord de route 138.....	72
BSC - 5 - Rampe de mise à l'eau ruisseau Sainte-Catherine.....	73
BSC - 6 - Information touristique	74
BSC - 7 - Pointe aux alouettes	75

CARACTÉRISATION DES ACCÈS AU FLEUVE SAINT-LAURENT DANS CHARLEVOIX



Saguenay-Charlevoix



BSC - 8 - Rivière au Canard.....	76
Saint-Siméon.....	77
SSIM - 1 - Quai de Baie des rochers.....	78
SSIM - 2 - Halte routière de la Rivière Noire.....	79
SSIM - 3 - Plage du camping municipal.....	80
SSIM - 4 - Bâtiment accueil Parc Marin de Port-au-Persil.....	81
SSIM - 5 - Quai de Port-au-Persil - Saint-Siméon.....	82
SSIM - 6 - Sanctuaire McLaren.....	83
ATLAS ICONOGRAPHIQUE.....	84
Petite-Rivière-Saint-François.....	85
Baie-Saint-Paul.....	95
Les Éboulements.....	106
La Malbaie.....	123
L'Isle-aux-Coudres.....	132
Baie-Sainte-Catherine.....	146
Saint-Siméon.....	157

Introduction

Le comité ZIP Saguenay-Charlevoix couvre officiellement depuis janvier 2016 le corridor fluvial compris à l'intérieur des deux MRC de Charlevoix. Jusqu'alors peu de projets en lien avec les missions des comités ZIP avaient été réalisés dans cette région. En 2014 et 2015, la caractérisation des zones humides littorales a été réalisée permettant d'identifier certains enjeux reliés à la conservation à la mise en valeur des milieux humides. Dans cette même foulée, le comité ZIP Saguenay-Charlevoix souhaite établir un portrait des principaux accès au fleuve afin de mieux faire connaître les panoramas exceptionnels donnant directement sur le plan d'eau. Cette étude se veut un complément à celle réalisée dans le cadre de la « route bleue ».

La présente étude met en relief l'inventaire et la caractérisation des accès au fleuve, tels qu'ils ont été recensés durant la fin de l'été et l'automne 2016. Les sites caractérisés représentent :

- Les accès physiques
- Les accès visuels

Le but de cette caractérisation est de doter les communautés (municipalités, MRC notamment) d'un outil simple et complet qui intègre plusieurs éléments pratiques sur les services offerts, l'accessibilité, le potentiel de développement...

La méthode adoptée a été de visiter tous les sites préalablement identifiés (carte) et d'emprunter le plus de chemins carrossables autorisés en direction du fleuve. La liste de ces sites a ensuite été soumise aux municipalités pour avis, commentaires et ajouts d'information, le cas échéant.

De plus, un sondage « grand-public » a été proposé et diffusé via les médias sociaux. Celui-ci permettant de mieux cerner les goûts et les besoins en termes d'accès au fleuve.

Le document se présente en trois parties :

- Une synthèse générale du travail réalisé
- Les fiches individuelles d'une page pour chaque site
- L'iconographie et la cartographie

Pour rendre son utilisation le plus simple possible, plusieurs boutons sont interactifs. Ainsi, à partir du sommaire général, on peut se rendre dans la partie correspondant à une municipalité. À partir de chaque fiche, on peut cliquer vers les pages « photos ». De cette page, un retour vers la fiche est présent. Le lien vers la page « carte » est externe et permet de visualiser le site sur Google Maps.

Du fait de sa topographie, la région de Charlevoix offre de nombreuses percées visuelles vers le fleuve. Toutes n'ont pas été répertoriées notamment celles situées à grande distance (Parcs nationaux).

SYNTHÈSE

Chaque municipalité côtière de Charlevoix possède au moins un accès au fleuve. Certains lieux sont très prisés et accueillent beaucoup de monde, notamment lors de la saison estivale. D'autres demeurent moins connus. Globalement on constate une accessibilité au fleuve, régulièrement répartie dans le territoire.

Par contre il existe de longues distances sans accès au fleuve possible :

- Petite-Rivière-Saint-François à Baie-Saint-Paul : 12 km
- Baie-Saint-Paul à Saint-Joseph-de-la-Rive : 7 km
- Saint-Joseph-de-la-Rive à Cap-aux-Oies : 7 km
- Cap-aux-Oies à Saint-Irénée : 6,5 km
- Saint-Irénée à La Malbaie : 8 km
- Cap à l'Aigle à Port-au-Saumon : 15 km
- Port-au-Saumon à Port-au-Persil : 8 km
- Port-au-Persil à Saint-Siméon : 4,5 km
- Saint-Siméon à Baie-des-Rochers : 14 km
- Baie-des-Rochers à Baie-Sainte-Catherine : 16 km

En tant que portion estuarienne du fleuve, le littoral de Charlevoix est particulièrement intéressant car il passe d'un écosystème dulçaquicole à un écosystème marin. **Il serait donc très intéressant d'offrir un accès linéaire en bord de fleuve tout le long de ce gradient : de Petite-Rivière-Saint-François à Baie-Sainte-Catherine.**

En terme d'aménagement, chaque municipalité offre ou est en voie d'offrir des accès qui permettent d'accueillir un large public de manière adéquate. Toutefois, des efforts pourraient être envisagés pour permettre un plus grand nombre d'accès au fleuve aux personnes à mobilité réduite.

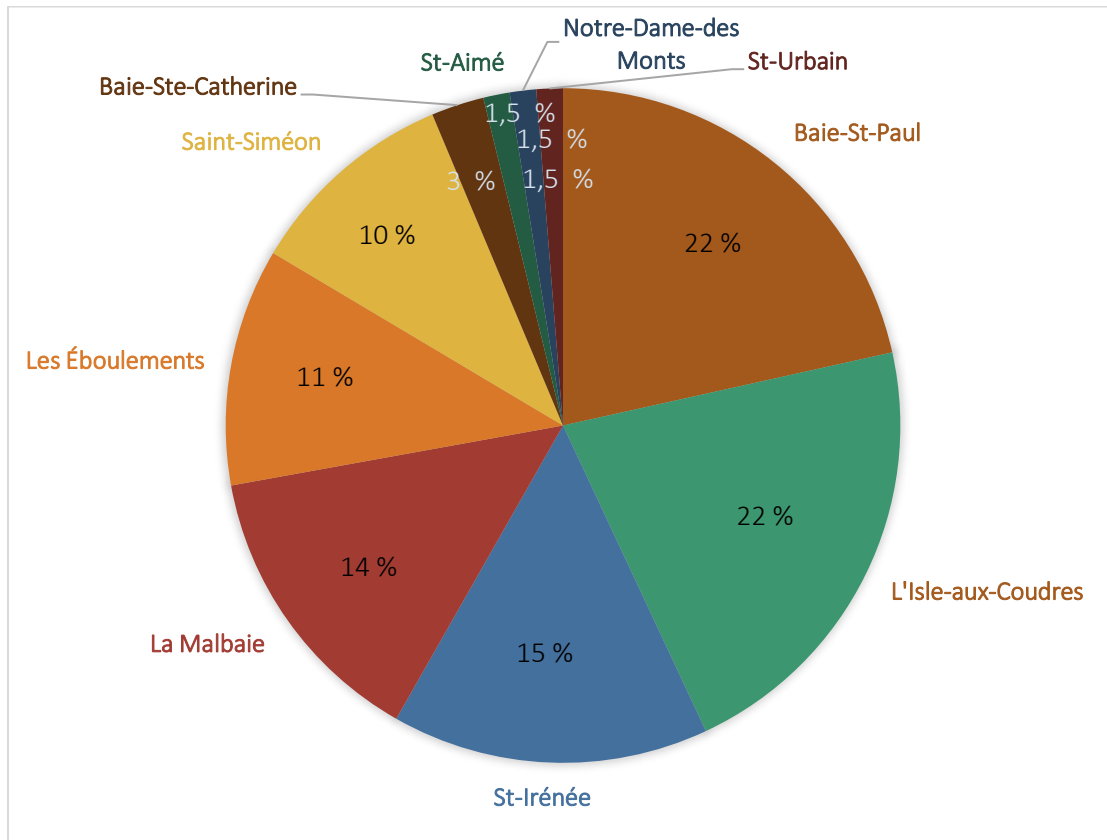
Le sondage (voir ci-dessous) réalisé auprès du grand-public a permis de mettre en évidence la fréquentation du fleuve et les attentes des citoyens.

Les lieux les plus fréquentés sont les plages de Baie-Saint-Paul et de Saint-Irénée. Cependant, plusieurs autres sites bénéficient de l'intérêt des habitants de Charlevoix : l'Isle-aux-Coudres, Baie-des-Rochers. Certains lieux pourtant à fort potentiel n'ont que peu été mentionnés dans le sondage : Baie-Sainte-Catherine, plage de Saint-Siméon, par exemple. Cependant les répondants au sondage sont peu nombreux dans ces municipalités.

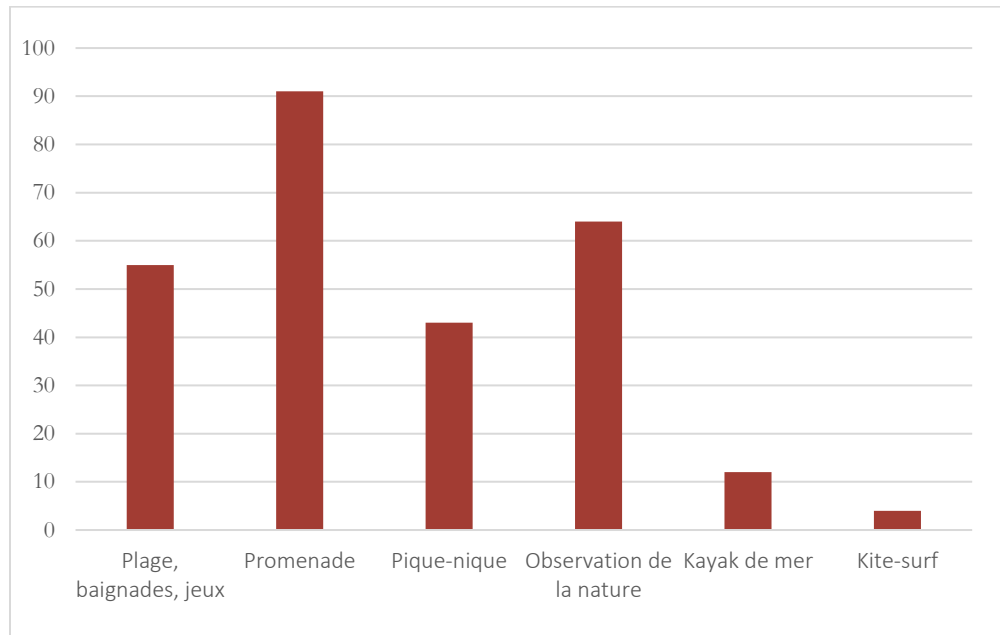
La fréquentation est logiquement plus importante en été et à l'automne. Mais l'hiver, les habitants de Charlevoix se promènent au bord du fleuve : 9 sorties en moyenne par hiver. Or, à partir de l'Action de Grâce, la plupart des services et des aménagements ne sont plus disponibles. **Il serait opportun de favoriser l'accès au fleuve en hiver également en mettant en valeur ses attraits et en imaginant des activités associées à cette saison.**

Analyse du sondage « grand-public »

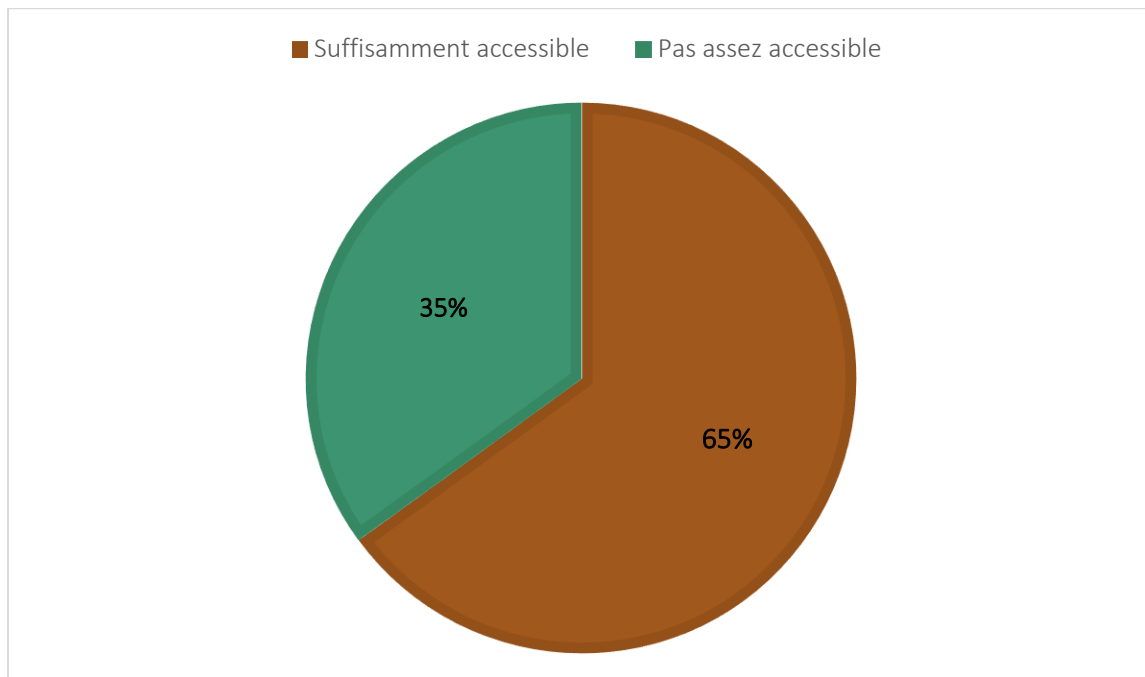
83 répondants répartis sur l'ensemble du territoire.



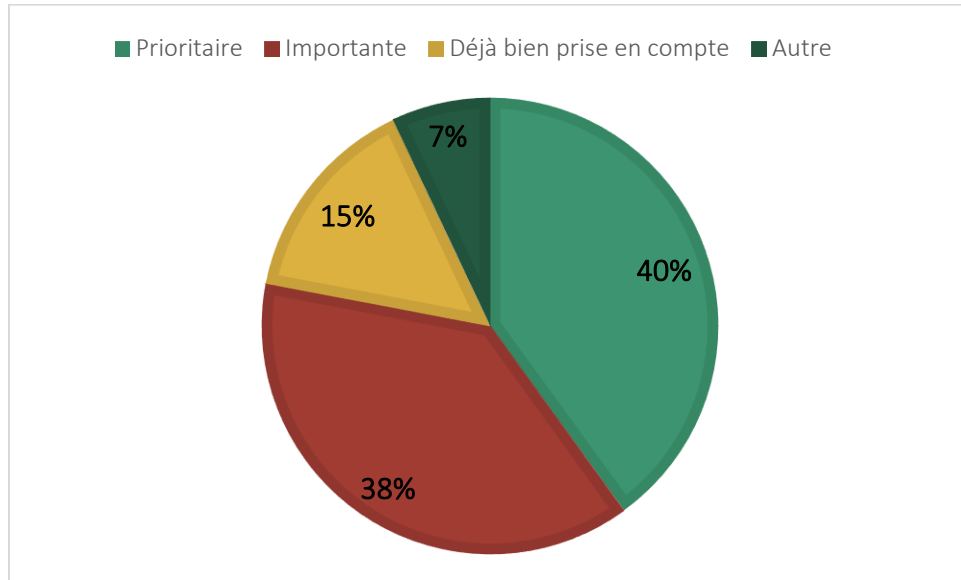
Répartition géographique des répondants au sondage



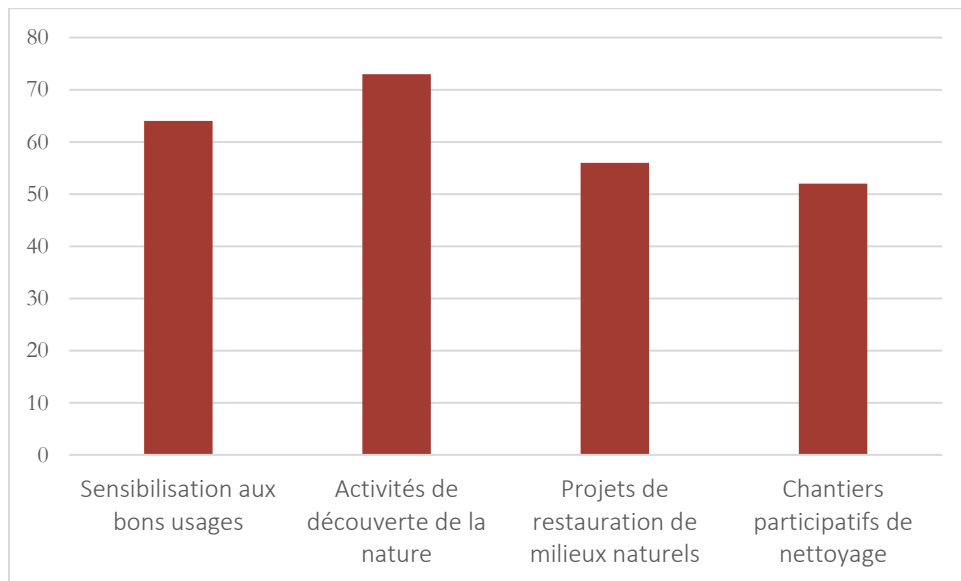
Principales activités réalisées en bordure du fleuve par les répondants (% des répondants)



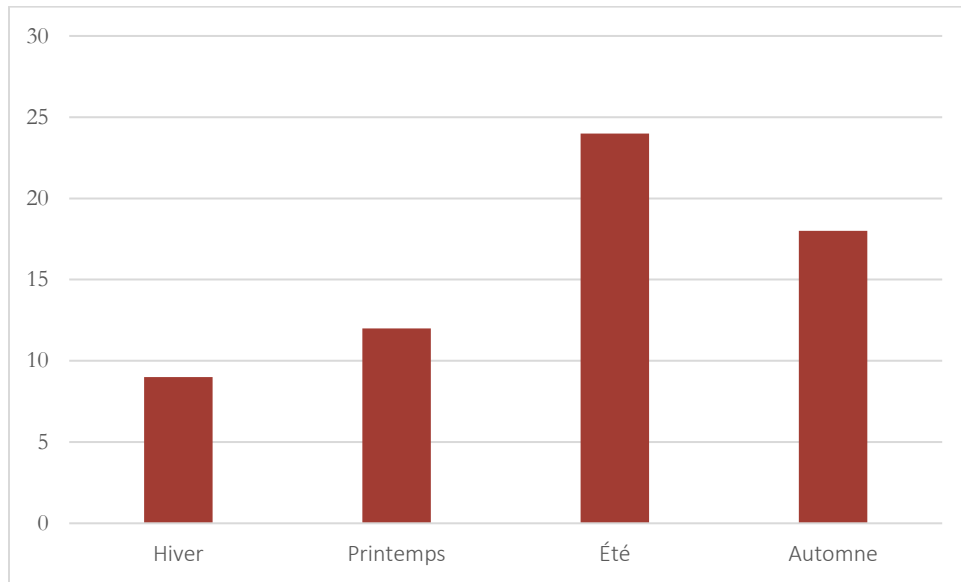
Appréciation de l'accessibilité au fleuve dans Charlevoix.



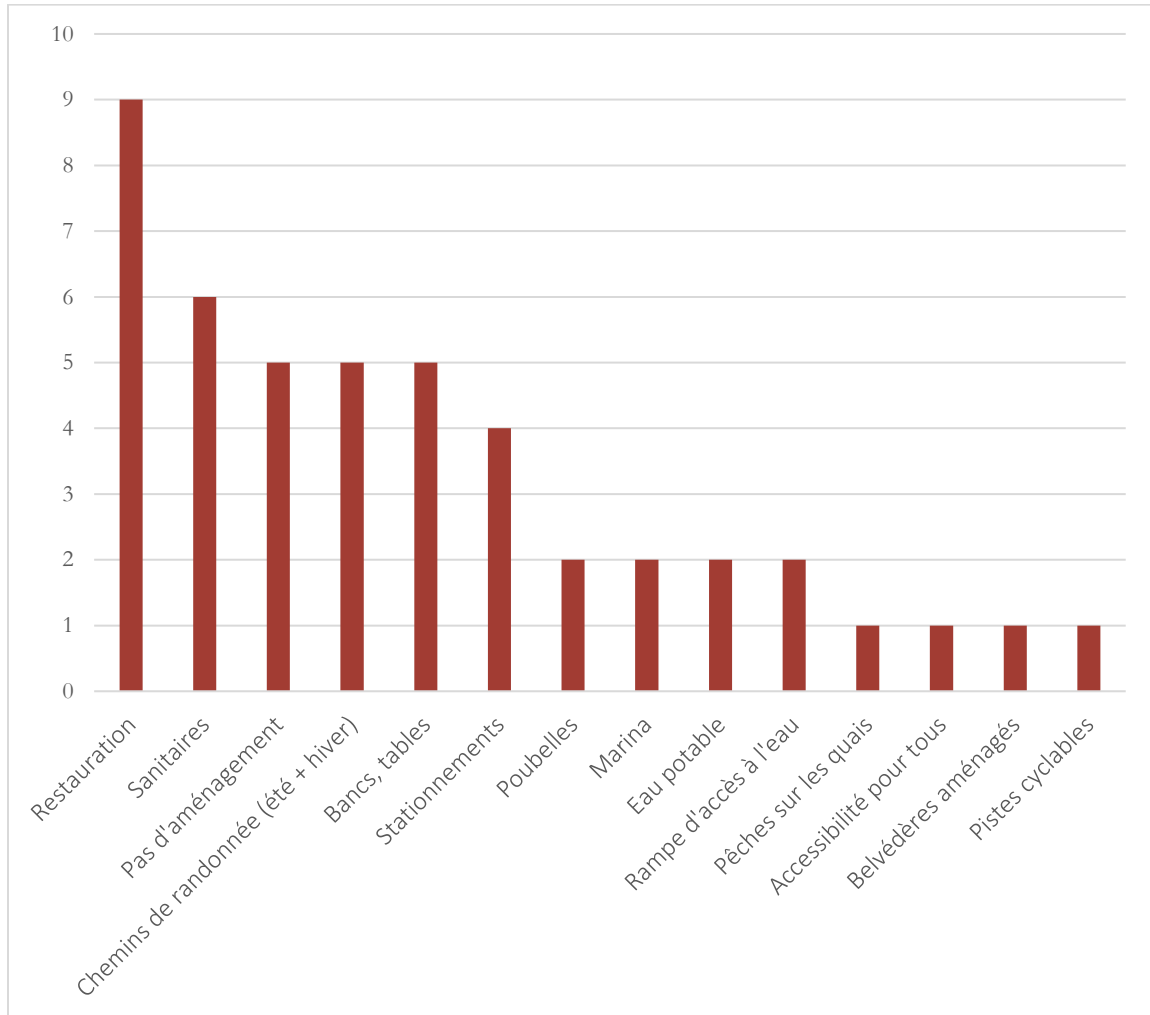
Importance accordée par les répondants à la protection du fleuve Saint-Laurent et ses écosystèmes



Activités que les répondants souhaiteraient voir se développer en lien avec le fleuve
(% des répondants)





Nombre de sorties en moyenne par saison et par répondant.



Aménagements souhaités par les répondants.

Fiches

Chaque accès au fleuve est caractérisé par une fiche dont la taille a été volontairement limitée à une page. Pour simplifier la navigation chaque fiche offre des liens interactifs :

-  permet d'accéder à l'atlas iconographique
-  permet d'accéder à la carte en ligne sous Google Map

La mention « **SITE PRIORITAIRE : Zones humides** » signifie la présence de zones humides particulièrement intéressantes, dont l'accès pourrait être valorisé à des fins de sensibilisation. Ce sont également des sites sensibles à l'accès par des véhicules motorisés.



CARACTÉRISATION DES ACCÈS AU FLEUVE SAINT-LAURENT
DANS CHARLEVOIX



Petite-Rivière-Saint-François

PETITE-RIVIÈRE-SAINT-FRANÇOIS

COORDONNÉES GÉOGRAPHIQUES : 47.268870 -70.576626

CHEMIN PUBLIC

MRC DE CHARLEVOIX

POTENTIEL À DÉVELOPPER

LITTORAL VASEUX > 100 MÈTRES

Carte et photos



PRSF -1- Fin chemin principal

POINTS D'INTÉRÊT

Panorama
Patrimoine naturel
Accès à des milieux humides d'intérêt

SERVICES

INFORMATIONS COMPLÉMENTAIRES

Accès difficile au fleuve (pente)

PETITE-RIVIÈRE-SAINT-FRANÇOIS

COORDONNÉES GÉOGRAPHIQUES : 47.278024 -70.570482

GARE OPÉRÉE PAR RÉSEAU CHARLEVOIX

MRC DE CHARLEVOIX

BON ÉTAT

LITTORAL VASEUX > 100 MÈTRES

Carte et photos



PRSF - 2 - Grande Pointe

POINTS D'INTÉRÊT

Panorama

SERVICES

Personnes à mobilité réduite

INFORMATIONS COMPLÉMENTAIRES

Accès hivernal à la station de ski

Services pendant l'hiver

Potentiel : accès estival à des sentiers qui
offrent des panoramas sur le fleuve

PETITE-RIVIÈRE-SAINT-FRANÇOIS

COORDONNÉES GÉOGRAPHIQUES : 47.33535,-70.54575

ACCÈS PRIVÉ

MRC DE CHARLEVOIX

POTENTIEL À DÉVELOPPER, INTÉRÊT MARGINAL

LITTORAL VASEUX > 100 MÈTRES

Carte et photos



PRSF - 3 - Rivière du Sault

POINTS D'INTÉRÊT

Panorama
Patrimoine naturel

Pêche
Estuaire d'un cours d'eau

SERVICES

Stationnement

INFORMATIONS COMPLÉMENTAIRES

Potentiel pour la baignade et la promenade. Stationnements privé et industriel.

PETITE-RIVIÈRE-SAINT-FRANÇOIS

COORDONNÉES GÉOGRAPHIQUES : 47.303805 -70.561341

ACCÈS PUBLIC

MRC DE CHARLEVOIX

BON ÉTAT

LITTORAL VASEUX > 100 MÈTRES

Carte et photos



PRSF - 4 - Quai

POINTS D'INTÉRÊT

Panorama
Patrimoine culturel

Plage
Accès à des milieux humides d'intérêt

SERVICES

Stationnement
Personnes à mobilité réduite

INFORMATIONS COMPLÉMENTAIRES

Panneaux d'interprétation qui vieillissent

PETITE-RIVIÈRE-SAINT-FRANÇOIS

COORDONNÉES GÉOGRAPHIQUES : 47.302670 -70.564632

ACCÈS PUBLIC

MRC DE CHARLEVOIX

BON ÉTAT

LITTORAL SABLEUX > 100 MÈTRES

Carte et photos



PRSF - 5 - Parc des riverains

POINTS D'INTÉRÊT

Panorama
Patrimoine culturel

Patrimoine naturel
Plage

SERVICES

Toilettes
Restauration

Jeux pour enfants
Camping

INFORMATIONS COMPLÉMENTAIRES

Accès possible par la gare du Quai

PETITE-RIVIÈRE-SAINT-FRANÇOIS

COORDONNÉES GÉOGRAPHIQUES : 47.302670 -70.564632

TERRAIN PRIVÉ OUVERT AUX VISITEURS

MRC DE CHARLEVOIX

BON ÉTAT

LITTORAL VASEUX > 100 MÈTRES

Carte et photos



PRSF - 6 - Sentier maritime

POINTS D'INTÉRÊT

Panorama

Patrimoine culturel

SERVICES

INFORMATIONS COMPLÉMENTAIRES

PETITE-RIVIÈRE-SAINT-FRANÇOIS

COORDONNÉES GÉOGRAPHIQUES : 47.256950 -70.608853

ACCÈS PUBLIC

MRC DE CHARLEVOIX

À AMÉLIORER

Carte et photos



PRSF - 7 - Refuge cap à l'Abattis

POINTS D'INTÉRÊT

Panorama

Courte randonnée

SERVICES

Toilettes

INFORMATIONS COMPLÉMENTAIRES

Plateforme dangereuse (bois pourri).

Géré par la corporation du Sentier des

Caps



CARACTÉRISATION DES ACCÈS AU FLEUVE SAINT-LAURENT DANS CHARLEVOIX



Baie-Saint-Paul

BAIE-SAINT-PAUL

COORDONNÉES GÉOGRAPHIQUES : 47.405992 -70.549078

ACCÈS PUBLIC, GÉRÉ PAR L'ATR

MRC DE CHARLEVOIX

BON ÉTAT

Carte et photos



BSP - 1 - Information touristique, route 138

POINTS D'INTÉRÊT

Panorama

SERVICES

Stationnement

Eau potable

Toilettes

Personnes à mobilité réduite

Accueil et conseils

INFORMATIONS COMPLÉMENTAIRES

Premier lieu sur la route 138 avec une
vue sur le fleuve depuis Beaupré

Bientôt relié au sentier transcanadien

BAIE-SAINT-PAUL

COORDONNÉES GÉOGRAPHIQUES : 47.427921 -70.558433

ACCÈS PUBLIC

MRC DE CHARLEVOIX

Carte et photos



BSP - 2 -Rang St-Antoine nord

POINTS D'INTÉRÊT

Panorama

SERVICES

INFORMATIONS COMPLÉMENTAIRES

Promenade appréciée des locaux

BAIE-SAINT-PAUL

COORDONNÉES GÉOGRAPHIQUES : 47.42232,-70.50941

ACCÈS PUBLIC
MRC DE CHARLEVOIX

POTENTIEL À DÉVELOPPER
LITTORAL VASEUX > 100 MÈTRES

Carte et photos



BSP - 3 - Rivière du Moulin

POINTS D'INTÉRÊT

Panorama
Courte randonnée

Patrimoine naturel
Accès à des milieux humides d'intérêt

SERVICES

INFORMATIONS COMPLÉMENTAIRES

Projet de sentier en cours à travers les milieux humides

SITE PRIORITAIRE : Zones humides

BAIE-SAINT-PAUL

COORDONNÉES GÉOGRAPHIQUES : 47.404126 -70.495853

ACCÈS PUBLIC – PASSAGE SUR TERRAIN PRIVÉ

MRC DE CHARLEVOIX

POTENTIEL À DÉVELOPPER

LITTORAL VASEUX > 100 MÈTRES

Carte et photos



BSP - 4 - Bout de la baie

POINTS D'INTÉRÊT

Panorama

Plage

SERVICES

Stationnement

INFORMATIONS COMPLÉMENTAIRES

Voie ferrée à traverser

Présence d'algues marines

BAIE-SAINT-PAUL

COORDONNÉES GÉOGRAPHIQUES : 47.43233,-70.49233

TERRAIN PRIVÉ

MRC DE CHARLEVOIX

BON ÉTAT

LITTORAL VASEUX < 100 MÈTRES

Carte et photos



BSP - 5 - Marina

POINTS D'INTÉRÊT

Panorama

Patrimoine naturel

Patrimoine culturel

Plage

SERVICES

Toilettes

Jeux pour enfants

Douches

INFORMATIONS COMPLÉMENTAIRES

Rampe de mise à l'eau disponible pour les visiteurs

Mini-croisières

BAIE-SAINT-PAUL

COORDONNÉES GÉOGRAPHIQUES : 47.429750 -70.490772

ACCÈS PUBLIC

MRC DE CHARLEVOIX

BON ÉTAT

LITTORAL VASEUX ET SABLEUX > 100 MÈTRES

Carte et photos



BSP - 6 - Boisé du quai

POINTS D'INTÉRÊT

Panorama
Courte randonnée

Patrimoine culturel
Patrimoine naturel

SERVICES

Jeux pour enfants
Location de vélo
Personnes à mobilité réduite

Location kayak de mer
Sentiers pédestres et vélo

INFORMATIONS COMPLÉMENTAIRES

Habitat 07
Problème : épave de bateau
Pratique du Kite surf
« Massif dunaire » à conserver

Projet d'interprétation (pavillon du Saint-Laurent) et de sentier

BAIE-SAINT-PAUL

COORDONNÉES GÉOGRAPHIQUES : 47.426519 -70.455416

ACCÈS PUBLIC

MRC DE CHARLEVOIX

POTENTIEL À DÉVELOPPER

LITTORAL ROCHEUX < 100 MÈTRES

Carte et photos



BSP - 7 - Vieux quai

POINTS D'INTÉRÊT

Panorama

Pêche

SERVICES

Stationnement

INFORMATIONS COMPLÉMENTAIRES

Voie ferrée à traverser – non autorisé par
le Chemin de fer de Charlevoix

Route fermée du 1 novembre au 1 mai ;
très étroite

BAIE-SAINT-PAUL

COORDONNÉES GÉOGRAPHIQUES : 47.436319 -70.477960

ACCÈS PUBLIC
MRC DE CHARLEVOIX

BON ÉTAT

Carte et photos



BSP - 8 - Panorama de la route 362

POINTS D'INTÉRÊT

Panorama

SERVICES

Personnes à mobilité réduite
Stationnement

Tables de pique-nique

INFORMATIONS COMPLÉMENTAIRES

Achalandage l'été, circulation
dangereuse



Les Éboulements (Saint-Joseph-de-la-Rive)

LES ÉBOULEMENTS

COORDONNÉES GÉOGRAPHIQUES : 47.453799 -70.373543

ACCÈS PUBLIC

MRC DE CHARLEVOIX

POTENTIEL À DÉVELOPPER

LITTORAL VASEUX > 100 MÈTRES

Carte et photos



LEB - 1 - Chemin de la pointe

POINTS D'INTÉRÊT

Panorama
Courte randonnée
Patrimoine naturel
Accès à des milieux humides d'intérêt

SERVICES

Stationnement

INFORMATIONS COMPLÉMENTAIRES

SITE PRIORITAIRE : Zones humides

Sentier hivernal
Voie ferrée à traverser

LES ÉBOULEMENTS

COORDONNÉES GÉOGRAPHIQUES : 47.448786 -70.364819

ACCÈS PUBLIC

MRC DE CHARLEVOIX

BON ÉTAT

LITTORAL VASEUX > 100 MÈTRES

Carte et photos



LEB - 2 - Quai de St-Joseph-de-la-Rive

POINTS D'INTÉRÊT

Panorama

SERVICES

Stationnement

Traversier

INFORMATIONS COMPLÉMENTAIRES

LES ÉBOULEMENTS

COORDONNÉES GÉOGRAPHIQUES : 47.457149 -70.363083

TENURE : PRIVÉE

MRC DE CHARLEVOIX

BON ÉTAT

Carte et photos



LEB - 3 - Musée maritime

POINTS D'INTÉRÊT

Panorama
Patrimoine culturel

Courte randonnée
Estuaire d'un cours d'eau

SERVICES

Stationnement
Toilettes

INFORMATIONS COMPLÉMENTAIRES

Accès par la gare
Projet de parc des navigateurs en cours

LES ÉBOULEMENTS

COORDONNÉES GÉOGRAPHIQUES : 47.46329,-70.33945

ACCÈS PUBLIC

MRC DE CHARLEVOIX

BON ÉTAT POTENTIEL À DÉVELOPPER

LITTORAL SABLEUX > 100 MÈTRES

Carte et photos



LEB - 4 - Ruisseau des seigneurs

POINTS D'INTÉRÊT

Panorama

Patrimoine naturel

Plage

Pêche

SERVICES

Stationnement

INFORMATIONS COMPLÉMENTAIRES

Site aménagé mais sans signalisation

LES ÉBOULEMENTS

COORDONNÉES GÉOGRAPHIQUES : 47.459508 -70.356649

ACCÈS PUBLIC

MRC DE CHARLEVOIX

POTENTIEL À DÉVELOPPER

LITTORAL VASEUX > 100 MÈTRES

Carte et photos



LEB - 5 - Edifice Jean XXIII

POINTS D'INTÉRÊT

Panorama

Courte randonnée

Plage

SERVICES

Stationnement

Toilettes

INFORMATIONS COMPLÉMENTAIRES

Plage compromise par le roseau commun

LES ÉBOULEMENTS

COORDONNÉES GÉOGRAPHIQUES : 47.466622 -70.321985

ACCÈS PUBLIC

MRC DE CHARLEVOIX

Carte et photos



LEB - 6 - Rang centre

POINTS D'INTÉRÊT

Panorama

Courte randonnée

SERVICES

INFORMATIONS COMPLÉMENTAIRES

Promenade balisée à partir du village de
Saint-Joseph-de-la-Rive

LES ÉBOULEMENTS

COORDONNÉES GÉOGRAPHIQUES : 47.487558 -70.257383

ACCÈS PUBLIC

MRC DE CHARLEVOIX

POTENTIEL À DÉVELOPPER

Carte et photos



LEB - 7 - Cap aux Oies 1

POINTS D'INTÉRÊT

Panorama

SERVICES

INFORMATIONS COMPLÉMENTAIRES

LES ÉBOULEMENTS

COORDONNÉES GÉOGRAPHIQUES : 47.496796 -70.231890

ACCÈS PUBLIC

MRC DE CHARLEVOIX

POTENTIEL À DÉVELOPPER

LITTORAL ROCHEUX > 100 MÈTRES

Carte et photos



LEB - 8 - Cap aux Oies 2

POINTS D'INTÉRÊT

Panorama

Plage

Estuaire d'un cours d'eau

SERVICES

Stationnement

INFORMATIONS COMPLÉMENTAIRES

Voie ferrée à traverser
Escalier en été pour descendre sur la
plage

Secteur nudiste
Migration des oiseaux, observation
béluga, phoque

LES ÉBOULEMENTS

COORDONNÉES GÉOGRAPHIQUES : 47.480506 -70.316042

ACCÈS PUBLIC

MRC DE CHARLEVOIX

BON ÉTAT

Carte et photos



LEB - 9 - Halte routière

POINTS D'INTÉRÊT

Panorama

SERVICES

Toilettes

Stationnement

INFORMATIONS COMPLÉMENTAIRES

Patinoire avec vue sur le fleuve

LES ÉBOULEMENTS

COORDONNÉES GÉOGRAPHIQUES : 47.480506 -70.316042

ACCÈS PUBLIC

MRC DE CHARLEVOIX

BON ÉTAT

Carte et photos



LEB - 10 - Halte routière grande descente

POINTS D'INTÉRÊT

Panorama

SERVICES

Toilettes

Stationnement

Tables pique-nique

INFORMATIONS COMPLÉMENTAIRES



CARACTÉRISATION DES ACCÈS AU FLEUVE SAINT-LAURENT
DANS CHARLEVOIX



Saint-Irénée

SAINT-IRÉNÉE

COORDONNÉES GÉOGRAPHIQUES : 47.521218 -70.208361

CHEMIN PUBLIC

MRC DE CHARLEVOIX-EST

POTENTIEL À DÉVELOPPER

Carte et photos



STIR- 1 - Anse au sac

POINTS D'INTÉRÊT

Panorama

SERVICES

INFORMATIONS COMPLÉMENTAIRES

Secteur résidentiel et récréotouristique

SAINT-IRÉNÉE

COORDONNÉES GÉOGRAPHIQUES : 47.559446 -70.204454

ACCÈS PUBLIC

MRC DE CHARLEVOIX-EST

LITTORAL VASEUX > 100 MÈTRES

Carte et photos



STIR - 2- Jetée des capelans

POINTS D'INTÉRÊT

Panorama

Plage

Pêche

SERVICES

Stationnement

Bancs

Tables de pique-nique

Horloge des marées

Boîte à livres

Gare du train de Charlevoix

INFORMATIONS COMPLÉMENTAIRES

Fort achalandage estival

Observation oiseaux d'eau (hiver et migrations)

En 2017 un escalier sera aménagé

SAINT-IRÉNÉE

COORDONNÉES GÉOGRAPHIQUES : 47.56782,-70.20535

ACCÈS PUBLIC

MRC DE CHARLEVOIX-EST

LITTORAL SABLEUX < 100 MÈTRES

POTENTIEL À DÉVELOPPER

Carte et photos



STIR - 3 - Jean-Noël

POINTS D'INTÉRÊT

Panorama
Plage

Patrimoine naturel
Pêche

SERVICES

Stationnement

Escalier
Passerelle

INFORMATIONS COMPLÉMENTAIRES

Sentier public mais stationnement privé



CARACTÉRISATION DES ACCÈS AU FLEUVE SAINT-LAURENT DANS CHARLEVOIX



La Malbaie

LA MALBAIE

COORDONNÉES GÉOGRAPHIQUES : 47.661619 -70.096457

ACCÈS PUBLIC

MRC DE CHARLEVOIX-EST

BON ÉTAT

LITTORAL ROCHEUX < 100 MÈTRES

Carte et photos



MAL - 1 - Quai de Cap à l'Aigle

POINTS D'INTÉRÊT

Panorama

SERVICES

Toilettes

Restauration

Vidange pour eaux usées

Douches

Location kayak de mer

Personnes à mobilité réduite

Station essence pour plaisanciers

Buanderie

INFORMATIONS COMPLÉMENTAIRES

Cogestion SOGIT – municipalité

Services ACCÈSsibles aux membres de la
marina

LA MALBAIE

COORDONNÉES GÉOGRAPHIQUES : 47.655869 -70.143943

ACCÈS PUBLIC

MRC DE CHARLEVOIX-EST

BON ÉTAT

Carte et photos



MAL - 2 - Halte routière route 138

POINTS D'INTÉRÊT

Panorama

SERVICES

Poubelles

Tables de pique-nique

Stationnement

INFORMATIONS COMPLÉMENTAIRES

LA MALBAIE

COORDONNÉES GÉOGRAPHIQUES : 47.65763,-70.15152

ACCÈS PUBLIC

MRC DE CHARLEVOIX-EST

BON ÉTAT

LITTORAL ROCHEUX < 100 MÈTRES

Carte et photos



MAL - 3 - Parc « Le pélican »

POINTS D'INTÉRÊT

Panorama
Patrimoine naturel
Patrimoine culturel

Estuaire d'un cours d'eau
Plage

SERVICES

Stationnement
Tables à pique-nique

INFORMATIONS COMPLÉMENTAIRES

Affichage peu visible en bord de route

LA MALBAIE

COORDONNÉES GÉOGRAPHIQUES : 47.652685, -70.148114

ACCÈS PUBLIC

MRC DE CHARLEVOIX-EST

BON ÉTAT

LITTORAL VASEUX > 100 MÈTRES

Carte et photos



MAL - 4 - Parc du quai Casgrain

POINTS D'INTÉRÊT

Panorama
Courte randonnée

Patrimoine naturel

Piste cyclable

SERVICES

Jeux pour enfants
Stationnement
Personnes à mobilité réduite

INFORMATIONS COMPLÉMENTAIRES

Proximité du centre-ville
Promenade au bord du fleuve

LA MALBAIE

COORDONNÉES GÉOGRAPHIQUES : 47.624339, -70.140807

ACCÈS PUBLIC

MRC DE CHARLEVOIX-EST

LITTORAL ROCHEUX < 100 MÈTRES

Carte et photos



MAL - 5 - Quai de Pointe au Pic

POINTS D'INTÉRÊT

Panorama
Courte randonnée

Piste cyclable

SERVICES

Stationnement
Personnes à mobilité réduite

Toilettes

INFORMATIONS COMPLÉMENTAIRES

Accès par la gare

Nombreux restaurants à proximité

LA MALBAIE

COORDONNÉES GÉOGRAPHIQUES : 47.738195 -69.989351

ACCÈS PUBLIC

MRC DE CHARLEVOIX-EST

BON ÉTAT

Carte et photos



MAL - 6 - Parc-Marin Saint-Fidèle

POINTS D'INTÉRÊT

Panorama

Patrimoine naturel

SERVICES

Stationnement

INFORMATIONS COMPLÉMENTAIRES

Fermé de l'Action de Grâce à juin

LA MALBAIE

COORDONNÉES GÉOGRAPHIQUES : 47.613835 -70.168996
ACCÈS PUBLIC – TERRAIN PRIVÉ
MRC DE CHARLEVOIX-EST

Carte et photos



MAL - 7 - Observatoire astronomique

POINTS D'INTÉRÊT

Panorama

SERVICES

Stationnement

INFORMATIONS COMPLÉMENTAIRES

Autres activités d'interprétation
(astronomie, géologie)

LA MALBAIE

COORDONNÉES GÉOGRAPHIQUES : 47.7558,-69.95326

ACCÈS PRIVÉ

MRC DE CHARLEVOIX-EST

POTENTIEL À DÉVELOPPER

Carte et photos



MAL - 8 - Rivière Port-au-Saumon

POINTS D'INTÉRÊT

Panorama

Patrimoine naturel

Estuaire d'un cours d'eau

Pêche

SERVICES

INFORMATIONS COMPLÉMENTAIRES

Site intéressant à développer : sentiers
au bord du cours d'eau jusqu'au fleuve.



CARACTÉRISATION DES ACCÈS AU FLEUVE SAINT-LAURENT
DANS CHARLEVOIX



L'Isle-aux-Coudres

L'ISLE-AUX-COUDRES

COORDONNÉES GÉOGRAPHIQUES : 47.418703 -70.393392

ACCÈS PUBLIC

MRC DE CHARLEVOIX

POTENTIEL À DÉVELOPPER

LITTORAL VASEUX < 100 MÈTRES

Carte et photos



IAC - 1 - Parc Jacques Cartier

POINTS D'INTÉRÊT

Panorama
Patrimoine culturel

Accès à des milieux humides d'intérêt
Courte randonnée

SERVICES

Stationnement

Personnes à mobilité réduite

INFORMATIONS COMPLÉMENTAIRES

Marina utilisée uniquement par des entreprises et non par les touristiques – volonté de profiter du prolongement du quai du traversier pour la remettre en route – problème d'ensablement

L'ISLE-AUX-COUDRES

COORDONNÉES GÉOGRAPHIQUES : 47.375477 -70.424583

ACCÈS PUBLIC

MRC DE CHARLEVOIX

BON ÉTAT

LITTORAL VASEUX > 100 MÈTRES

Carte et photos



IAC - 2 - Parc de la roche à Caya

POINTS D'INTÉRÊT

Panorama

Patrimoine naturel

Accès à des milieux humides d'intérêt

Patrimoine culturel

SERVICES

Stationnement

Personnes à mobilité réduite

Sentiers aménagés en caillebottis

INFORMATIONS COMPLÉMENTAIRES

Présence de renouée du Japon

SITE PRIORITAIRE : Zones humides

L'ISLE-AUX-COUDRES

COORDONNÉES GÉOGRAPHIQUES : 47.369918 -70.431109

ACCÈS PUBLIC – TERRAIN PRIVÉ

MRC DE CHARLEVOIX

POTENTIEL À DÉVELOPPER

LITTORAL ROCHEUX > 100 MÈTRES

Carte et photos



IAC - 3- Petite anse de l'Islet

POINTS D'INTÉRÊT

Panorama

Patrimoine culturel

SERVICES

Stationnement

INFORMATIONS COMPLÉMENTAIRES

Havre musical (tous les dimanches)

Présence de salicorne dans la zone de
balancement des marées

SITE PRIORITAIRE : Zones humides

L'ISLE-AUX-COUDRES

COORDONNÉES GÉOGRAPHIQUES : 47.407944 -70.417092

ACCÈS PUBLIC – TERRAINS PRIVÉS

MRC DE CHARLEVOIX

POTENTIEL À DÉVELOPPER

LITTORAL VASEUX > 100 MÈTRES

Carte et photos



IAC - 4 - Chemin des Prairies

POINTS D'INTÉRÊT

Panorama
Courte randonnée

Vélo

SERVICES

INFORMATIONS COMPLÉMENTAIRES

Potentiel lié à la mise en valeur du phare
des battures
Attention à la privatisation du littoral
Fréquentation par les VTT

SITE PRIORITAIRE : Zones humides

L'ISLE-AUX-COUDRES

COORDONNÉES GÉOGRAPHIQUES : 47.370902 -70.408179

ACCÈS PUBLIC

MRC DE CHARLEVOIX

LITTORAL VASEUX > 100 MÈTRES

Carte et photos



IAC - 5 - Anse de l'église

POINTS D'INTÉRÊT

Panorama

Accès à des milieux humides d'intérêt

SERVICES

Stationnement

INFORMATIONS COMPLÉMENTAIRES

L'ISLE-AUX-COUDRES

COORDONNÉES GÉOGRAPHIQUES : 47.367844 -70.404270

ACCÈS PUBLIC

MRC DE CHARLEVOIX

LITTORAL ROCHEUX < 100 MÈTRES

Carte et photos



IAC - 6 - Quai de Saint-Louis

POINTS D'INTÉRÊT

Panorama

Accès à des milieux humides d'intérêt

SERVICES

Stationnement

INFORMATIONS COMPLÉMENTAIRES

Tables de pique-nique

Cabanes de pêcheurs

L'ISLE-AUX-COUDRES

COORDONNÉES GÉOGRAPHIQUES : NOMBREUX ARRÊTS POSSIBLES, VOIR CARTE

TENURE : PUBLIQUE

MRC DE CHARLEVOIX

POTENTIEL À DÉVELOPPER

Carte et photos



IAC - 7 - Route des coudriers

POINTS D'INTÉRÊT

Panorama

Plage

Accès à des milieux humides d'intérêt

Vélo

SERVICES

Stationnement

INFORMATIONS COMPLÉMENTAIRES

Halte du pilier créée par la municipalité
pour favoriser l'accès au fleuve :

randonneurs, vélos, Kite-surf

Très nombreux arrêts possibles

L'ISLE-AUX-COUDRES

COORDONNÉES GÉOGRAPHIQUES : 47.414419 -70.332483

TERRAIN PRIVÉ – ACCÈS AUTORISÉ

MRC DE CHARLEVOIX

POTENTIEL À DÉVELOPPER

LITTORAL VASEUX ET ROCHEUX – PRÉSENCE D'HABITATS LITTORAUX SABLEUX

Carte et photos



IAC - 7 - Pointe du bout d'en bas - L'Isle-aux-Coudres

POINTS D'INTÉRÊT

Panorama

Courte randonnée

Patrimoine naturel

Plage

Statue Notre-Dame-de-l'Assomption

SERVICES

INFORMATIONS COMPLÉMENTAIRES

Site qui fait l'objet d'un projet.

Lieu majeur en terme de patrimoine naturel

PROJETS EN COURS

SITE PRIORITAIRE : Zones humides

L'ISLE-AUX-COUDRES

COORDONNÉES GÉOGRAPHIQUES : 47.423916 -70.375568

ACCÈS PUBLIC

MRC DE CHARLEVOIX

POTENTIEL À DÉVELOPPER

LITTORAL SABLEUX < 100 MÈTRES

Carte et photos



IAC - 8 - Chemin de la bourroche

POINTS D'INTÉRÊT

Panorama

SERVICES

INFORMATIONS COMPLÉMENTAIRES

L'ISLE-AUX-COUDRES

COORDONNÉES GÉOGRAPHIQUES : 47.423947 -70.364822

ACCÈS PUBLIC

MRC DE CHARLEVOIX

ACCÈS VISUEL

Carte et photos



IAC - 9 - Halte routière

POINTS D'INTÉRÊT

Panorama

SERVICES

Stationnement

INFORMATIONS COMPLÉMENTAIRES

L'ISLE-AUX-COUDRES

COORDONNÉES GÉOGRAPHIQUES : 47.420278 -70.391424

ACCÈS PUBLIC

MRC DE CHARLEVOIX

LITTORAL ROCHEUX > 100 MÈTRES

Carte et photos



IAC - 10 - Gare fluviale

POINTS D'INTÉRÊT

Panorama

SERVICES

Toilettes

Stationnement

INFORMATIONS COMPLÉMENTAIRES

Personnes à mobilité réduite



Baie-Sainte-Catherine

BAIE-SAINTE-CATHERINE

COORDONNÉES GÉOGRAPHIQUES : 48.12583 -69.728959

ACCÈS PUBLIC

MRC DE CHARLEVOIX-EST

LITTORAL ROCHEUX < 100 MÈTRES

Carte et photos



BSC - 1 - Gare fluviale

POINTS D'INTÉRÊT

Panorama
Estuaire d'un cours d'eau

SERVICES

Toilettes
Traversier

INFORMATIONS COMPLÉMENTAIRES

Stationnement

BAIE-SAINTE-CATHERINE

COORDONNÉES GÉOGRAPHIQUES : 48.125837 -69.728959

ACCÈS PUBLIC

MRC DE CHARLEVOIX-EST

LITTORAL ROCHEUX < 100 MÈTRES

BON ETAT

Carte et photos



BSC - 2 - Pointe-Noire

POINTS D'INTÉRÊT

Panorama

Courte randonnée

Patrimoine naturel

Vélo

SERVICES

Stationnement

INFORMATIONS COMPLÉMENTAIRES

BAIE-SAINTE-CATHERINE

COORDONNÉES GÉOGRAPHIQUES : 48.116014 -69.720648

ACCÈS PUBLIC

MRC DE CHARLEVOIX-EST

LITTORAL VASEUX < 100 MÈTRES

Carte et photos



BSC - 3 - Quai

POINTS D'INTÉRÊT

Panorama

SERVICES

Stationnement

INFORMATIONS COMPLÉMENTAIRES

BAIE-SAINTE-CATHERINE

COORDONNÉES GÉOGRAPHIQUES : 48.113301 -69.726114

ACCÈS PUBLIC

MRC DE CHARLEVOIX-EST

LITTORAL VASEUX > 100 MÈTRES

POTENTIEL À DÉVELOPPER

Carte et photos



BSC - 4 - Bord de route 138

POINTS D'INTÉRÊT

Panorama

SERVICES

INFORMATIONS COMPLÉMENTAIRES

BAIE-SAINTE-CATHERINE

COORDONNÉES GÉOGRAPHIQUES : 48.108079 -69.728278

ACCÈS PUBLIC

MRC DE CHARLEVOIX-EST

LITTORAL VASEUX > 100 MÈTRES

POTENTIEL À DÉVELOPPER

Carte et photos



BSC - 5 - Rampe de mise à l'eau ruisseau Sainte-Catherine

POINTS D'INTÉRÊT

Panorama

Plage

Estuaire

SERVICES

INFORMATIONS COMPLÉMENTAIRES

BAIE-SAINTE-CATHERINE

COORDONNÉES GÉOGRAPHIQUES : 48.108079 -69.728278

ACCÈS PUBLIC

BON ÉTAT

MRC DE CHARLEVOIX-EST

Carte et photos



BSC - 6 - Information touristique

POINTS D'INTÉRÊT

Panorama

SERVICES

Stationnement

INFORMATIONS COMPLÉMENTAIRES

BAIE-SAINTE-CATHERINE

COORDONNÉES GÉOGRAPHIQUES : 48.10219,-69.72263

TERRAIN PRIVÉ

MRC DE CHARLEVOIX-EST

Carte et photos



BSC - 7 - Pointe aux alouettes

POINTS D'INTÉRÊT

Lieu historique

SERVICES

INFORMATIONS COMPLÉMENTAIRES

Développement d'un projet de sentier
d'interprétation par la municipalité

BAIE-SAINTE-CATHERINE

COORDONNÉES GÉOGRAPHIQUES : 48.07959,-69.74923

ACCÈS PUBLIC

MRC DE CHARLEVOIX-EST

LITTORAL VASEUX - SABLEUX > 100 MÈTRES

BON ÉTAT

POTENTIEL À DÉVELOPPER

Carte et photos



BSC - 8 - Rivière au Canard

POINTS D'INTÉRÊT

Panorama
Courte randonnée

Patrimoine naturel
Plage

SERVICES

Stationnement

INFORMATIONS COMPLÉMENTAIRES



CARACTÉRISATION DES ACCÈS AU FLEUVE SAINT-LAURENT
DANS CHARLEVOIX



Saint-Siméon

SAINT-SIMÉON

COORDONNÉES GÉOGRAPHIQUES : 47.949161 -69.790126

ACCÈS PUBLIC

MRC DE CHARLEVOIX-EST

LITTORAL VASEUX > 100 MÈTRES

POTENTIEL À DÉVELOPPER

Carte et photos



SSIM - 1 - Quai de Baie des rochers

POINTS D'INTÉRÊT

Panorama
Courtes randonnées

Patrimoine naturel
Estuaire d'un cours d'eau

SERVICES

Stationnement
Toilettes

INFORMATIONS COMPLÉMENTAIRES

Actuellement intégré à la Réserve de biodiversité projetée « Côtes de Charlevoix »

Plusieurs belvédères et points de vue

Route à améliorer
Rampe de mise à l'eau publique
Passerelle et pontons privés

SAINT-SIMÉON

COORDONNÉES GÉOGRAPHIQUES : 47.849161 -69.872753

ACCÈS PUBLIC

MRC DE CHARLEVOIX-EST

LITTORAL SABLEUX < 100 MÈTRES

BON ÉTAT

Carte et photos



SSIM - 2 - Halte routière de la Rivière Noire

POINTS D'INTÉRÊT

Panorama

Plage

Patrimoine naturel

Estuaire d'un cours d'eau

Pêche

SERVICES

Stationnement

Toilettes

Tables de pique-nique

INFORMATIONS COMPLÉMENTAIRES

Projet d'aménagement à venir

Accès au vieux brise-lame privé

SAINT-SIMÉON

COORDONNÉES GÉOGRAPHIQUES : 47.841623 -69.874326

ACCÈS PUBLIC

MRC DE CHARLEVOIX-EST

LITTORAL SABLEUX < 100 MÈTRES

BON ÉTAT

Carte et photos



SSIM - 3 - Plage du camping municipal

POINTS D'INTÉRÊT

Panorama

Plage

SERVICES

Toilettes

Camping

Jeux pour enfants

Salle communautaire

Douche

Buanderie

INFORMATIONS COMPLÉMENTAIRES

Stationnement

Services accessibles aux usagers du camping

Camping ouvert de mai à octobre,
presque uniquement des véhicules
récréatifs

SAINT-SIMÉON

COORDONNÉES GÉOGRAPHIQUES : 47.807205 -69.899889

ACCÈS PUBLIC

MRC DE CHARLEVOIX-EST

BON ÉTAT

Carte et photos



SSIM - 4 - Bâtiment accueil Parc Marin de Port-au-Persil

POINTS D'INTÉRÊT

Panorama
Patrimoine culturel

SERVICES

Stationnement
Toilettes

Tables de pique-nique
Sentiers avec panneaux d'interprétation

INFORMATIONS COMPLÉMENTAIRES

Ouvert de juin à octobre

SAINT-SIMÉON

COORDONNÉES GÉOGRAPHIQUES : 47.806172 -69.897876

TENURE : PUBLIQUE

MRC DE CHARLEVOIX-EST

LITTORAL VASEUX

BON ÉTAT

Carte et photos



SSIM - 5 - Quai de Port-au-Persil - Saint-Siméon

POINTS D'INTÉRÊT

Panorama
Patrimoine naturel

Pêche
Estuaire d'un cours d'eau

SERVICES

Stationnement
Rampe de mise à l'eau
Chaises et tables de pique-nique

Lunette d'observation gratuite

INFORMATIONS COMPLÉMENTAIRES

Accès au sanctuaire McLaren

SITE PRIORITAIRE : Zones humides fragiles
(plante menacée présente sur le site)

SAINT-SIMÉON

COORDONNÉES GÉOGRAPHIQUES : 47.80711,-69.89619

TERRAIN PRIVÉ

MRC DE CHARLEVOIX-EST

LITTORAL ROCHEUX < 100 MÈTRES

BON ÉTAT

Carte et photos



SSIM - 6 - Sanctuaire McLaren

POINTS D'INTÉRÊT

Panorama
Courte randonnée

Pêche
Patrimoine naturel
Patrimoine culturel

SERVICES

Toilettes
Stationnement

INFORMATIONS COMPLÉMENTAIRES

Accès par le stationnement du quai
**Privatisation de la zone de balancement
des marées**

Seul l'accès à la Chapelle est permis

ATLAS ICONOGRAPHIQUE

Dans cet atlas, vous trouverez une ou plusieurs photos qui illustrent le site ainsi qu'une localisation.

PETITE-RIVIÈRE-SAINT-FRANÇOIS



Fin du chemin principal Petite-Rivière-Saint-François



[*RETOUR FICHE*](#)



Grande Pointe

Petite-Rivière-Saint-François



[*RETOUR FICHE*](#)



Rivière du Sault Petite-Rivière-Saint-François



[*RETOUR FICHE*](#)



Quai de Petite-Rivière-Saint-François



[*RETOUR FICHE*](#)



Quai de Petite-Rivière-Saint-François



Parc des riverains Petite-Rivière-Saint-François



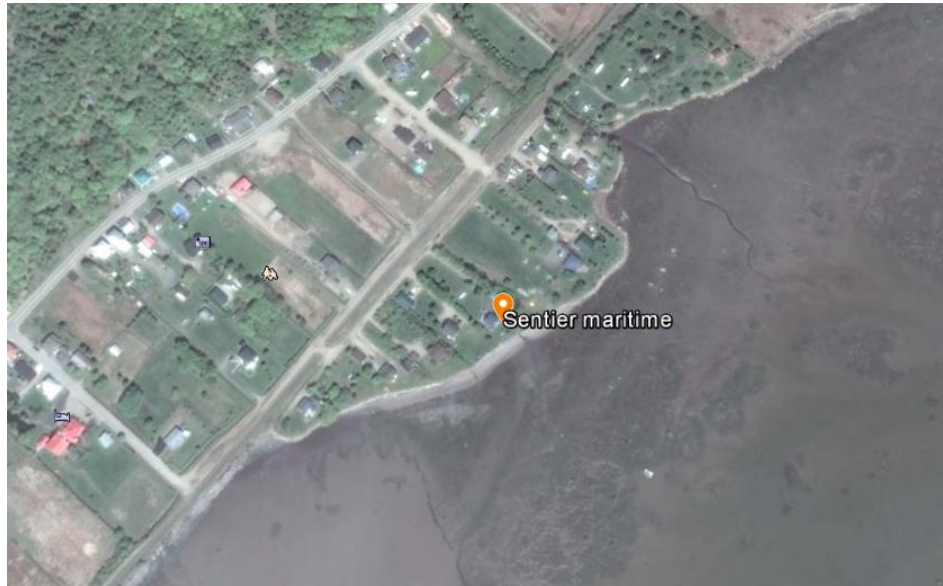
[*RETOUR FICHE*](#)



Parc des riverains Petite-Rivière-Saint-François



Sentier maritime Petite Rivière-Saint-François



[*RETOUR FICHE*](#)



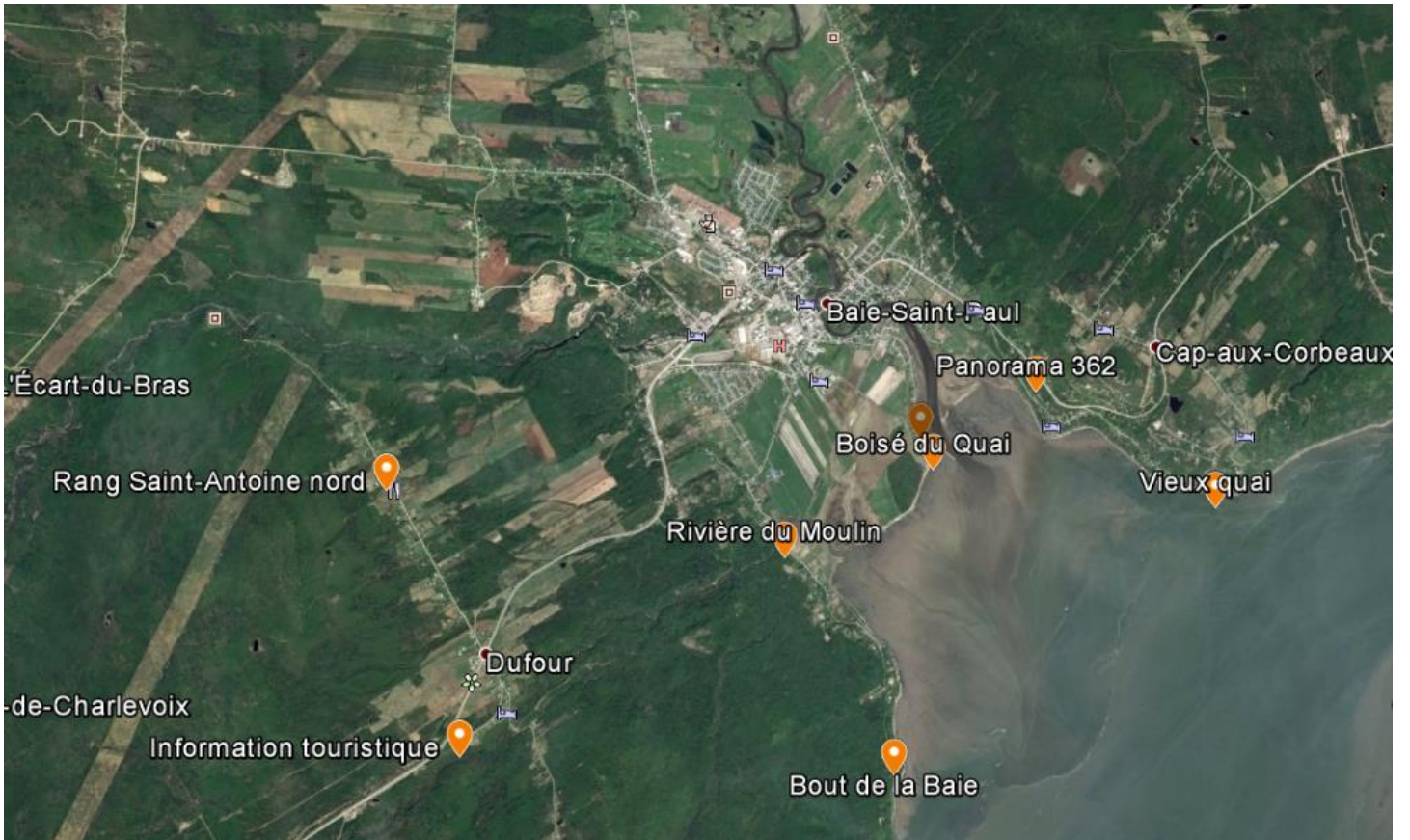
Cap à l'Abattis



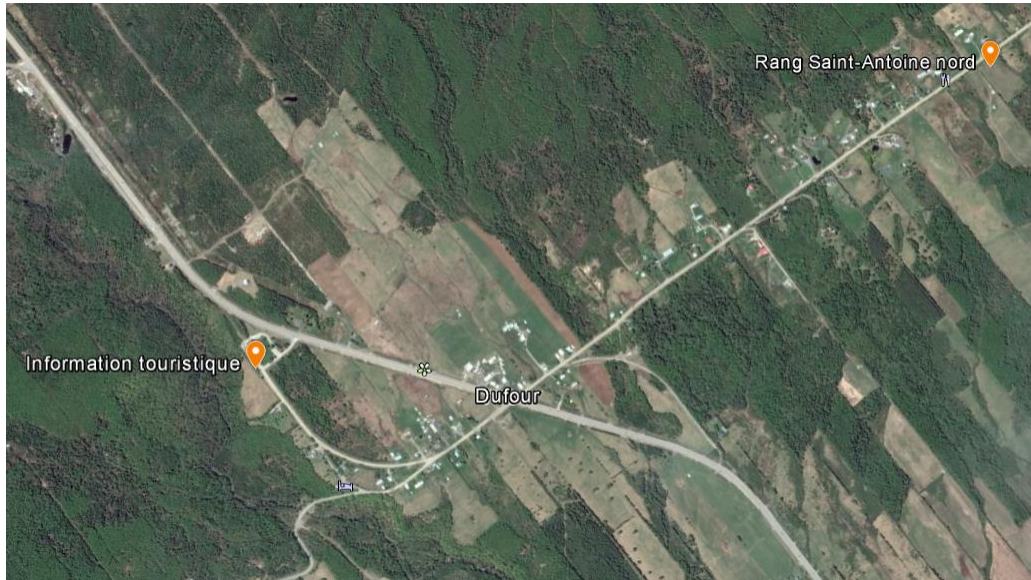
[*RETOUR FICHE*](#)



BAIE-SAINT-PAUL



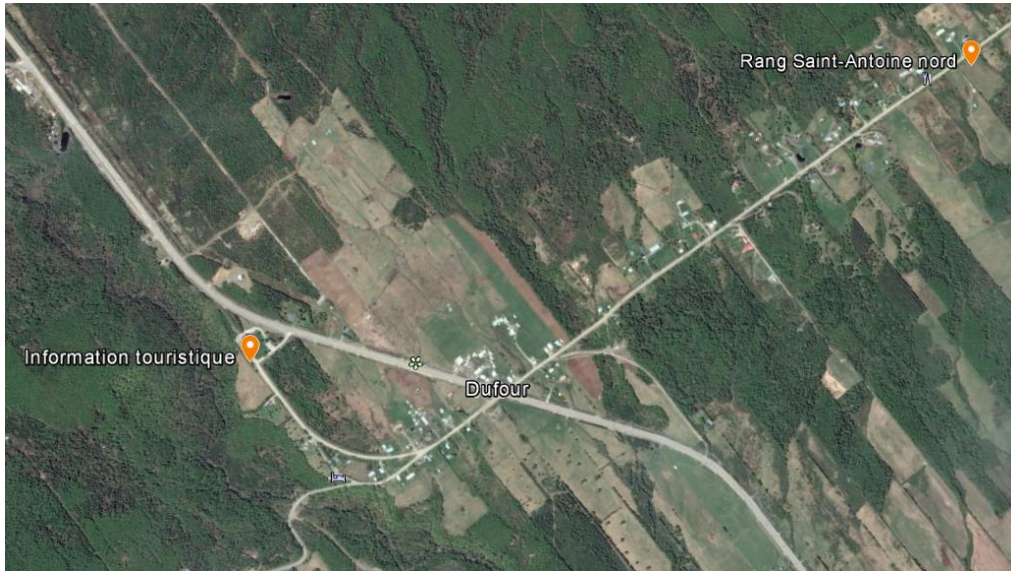
Information touristique Baie-Saint-Paul



[*RETOUR FICHE*](#)



Rang-Saint-Antoine nord Baie-Saint-Paul



[*RETOUR FICHE*](#)



Rivière du Moulin Baie-Saint-Paul



[*RETOUR FICHE*](#)



Bout de la baie Baie-Saint-Paul



[*RETOUR FICHE*](#)



Bout de la baie Baie-Saint-Paul



Marina Baie-Saint-Paul



[*RETOUR FICHE*](#)



Boisé du Quai Baie-Saint-Paul



[*RETOUR FICHE*](#)



Boisé du Quai Baie-Saint-Paul



Vieux quai Baie-Saint-Paul



[*RETOUR FICHE*](#)



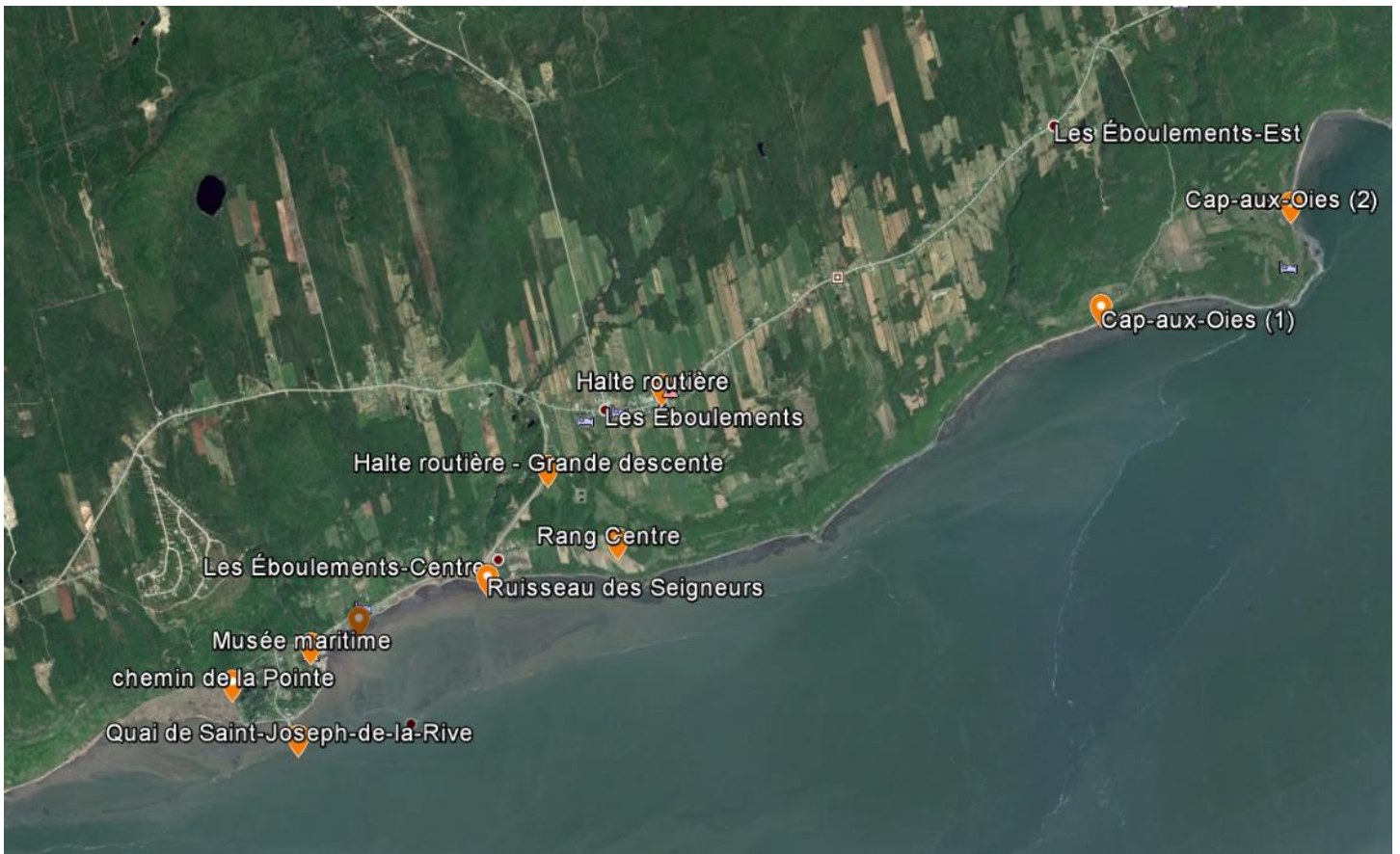
Panorama Route 362 Baie-Saint-Paul



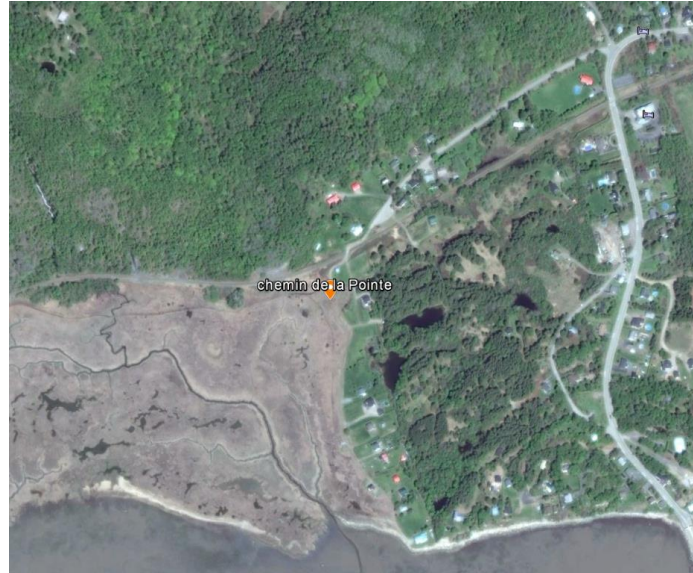
[*RETOUR FICHE*](#)



LES ÉBOULEMENTS



Chemin de la Pointe Les Éboulements



[*RETOUR FICHE*](#)



Quai de Saint-Joseph-de-la-Rive Les Éboulements



[*RETOUR FICHE*](#)



Musée maritime (et alentours) Les Éboulements



[*RETOUR FICHE*](#)



Musée maritime (et alentours) Les Éboulements



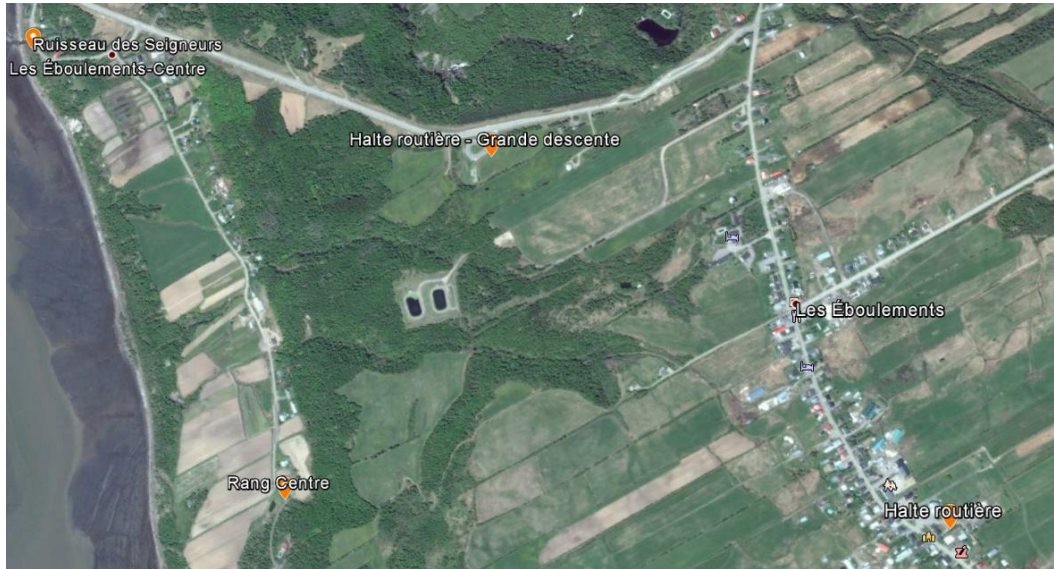
Édifice Jean XXIII Les Éboulements



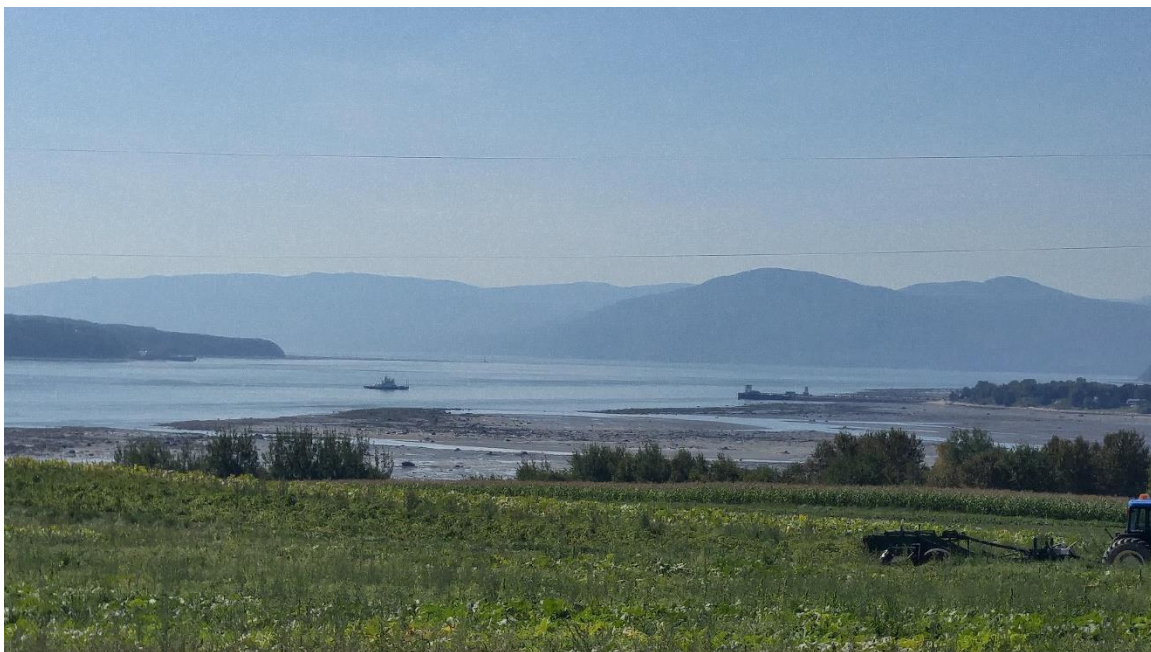
[*RETOUR FICHE*](#)



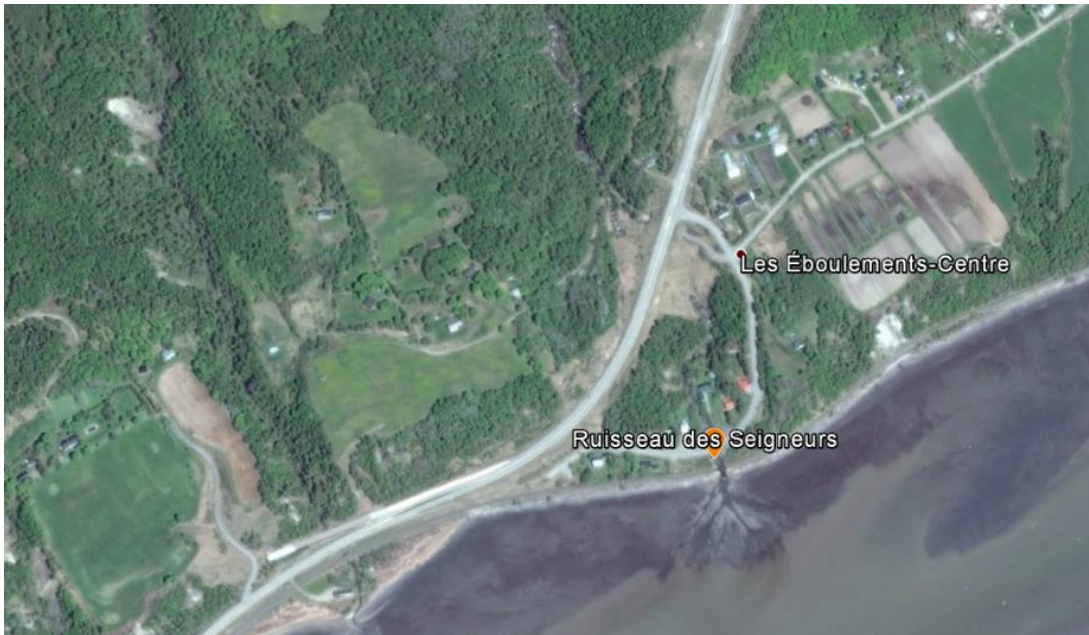
Rang Centre Les Éboulements



[*RETOUR FICHE*](#)



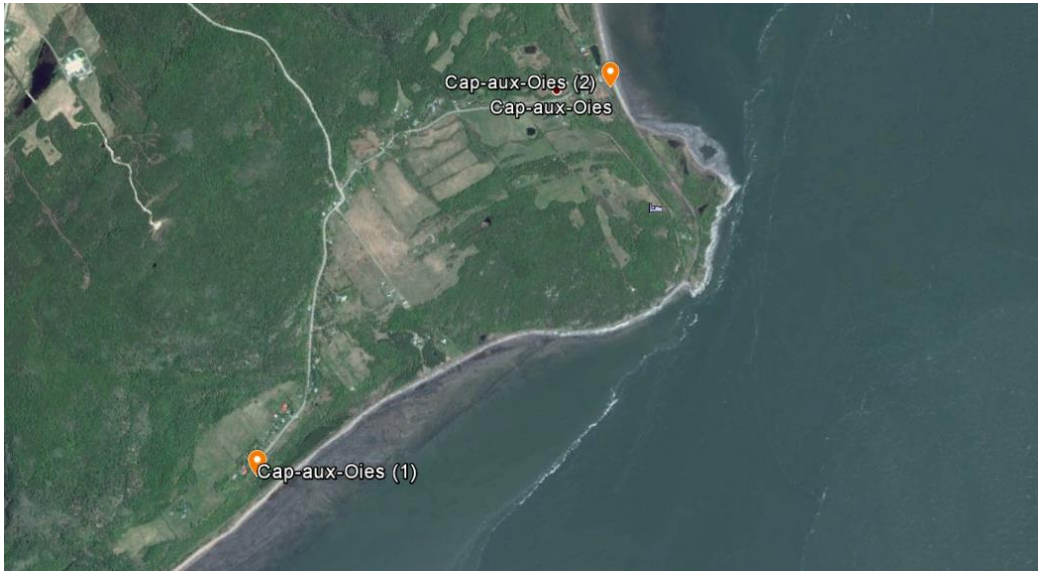
Ruisseau des Seigneurs



[*RETOUR FICHE*](#)



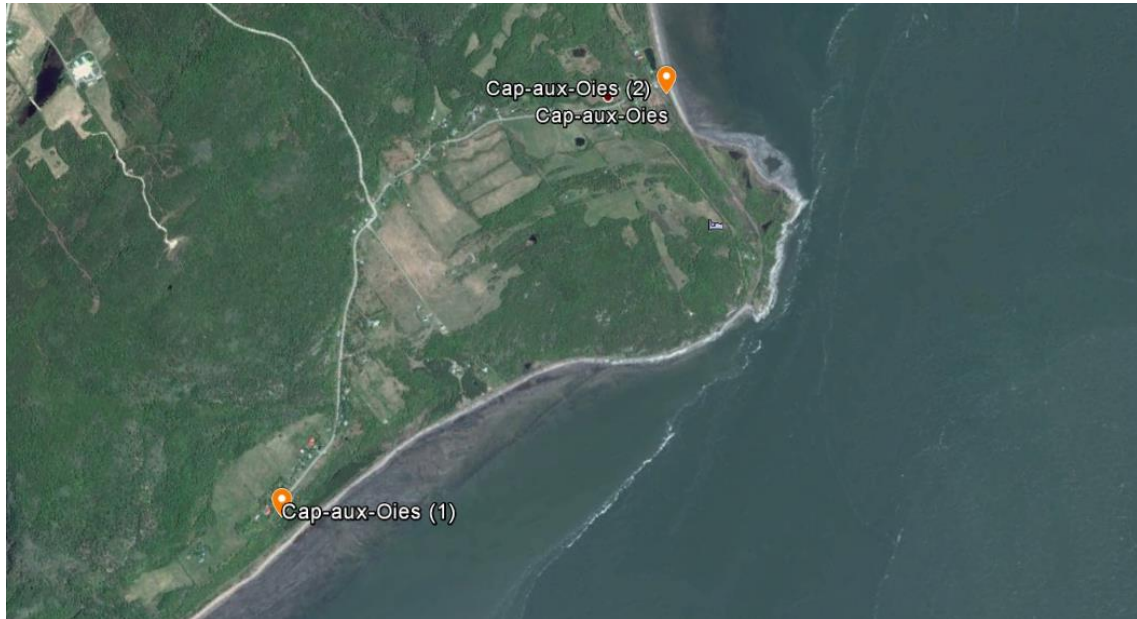
Cap aux Oies (1) Les Éboulements



[*RETOUR FICHE*](#)



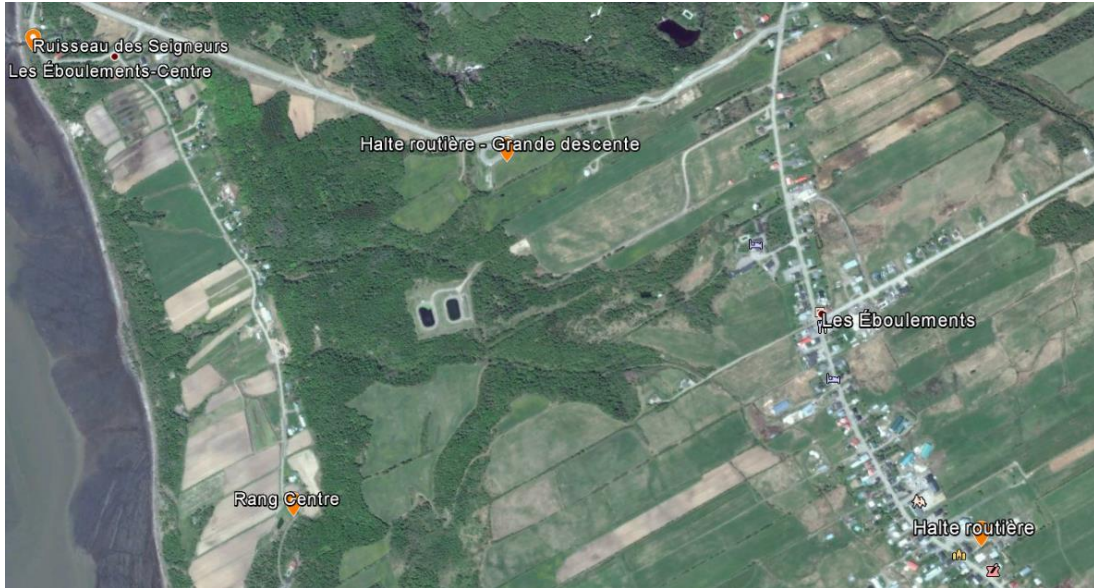
Cap aux Oies (2) Les Éboulements



[RETOUR FICHE](#)



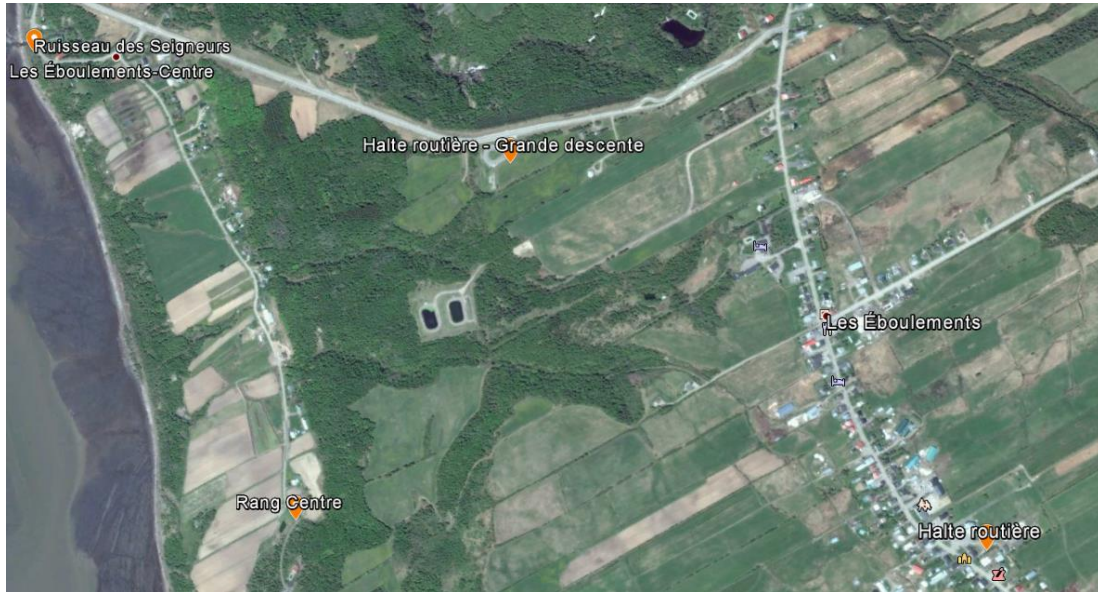
Halte routière Les Éboulements



[*RETOUR FICHE*](#)



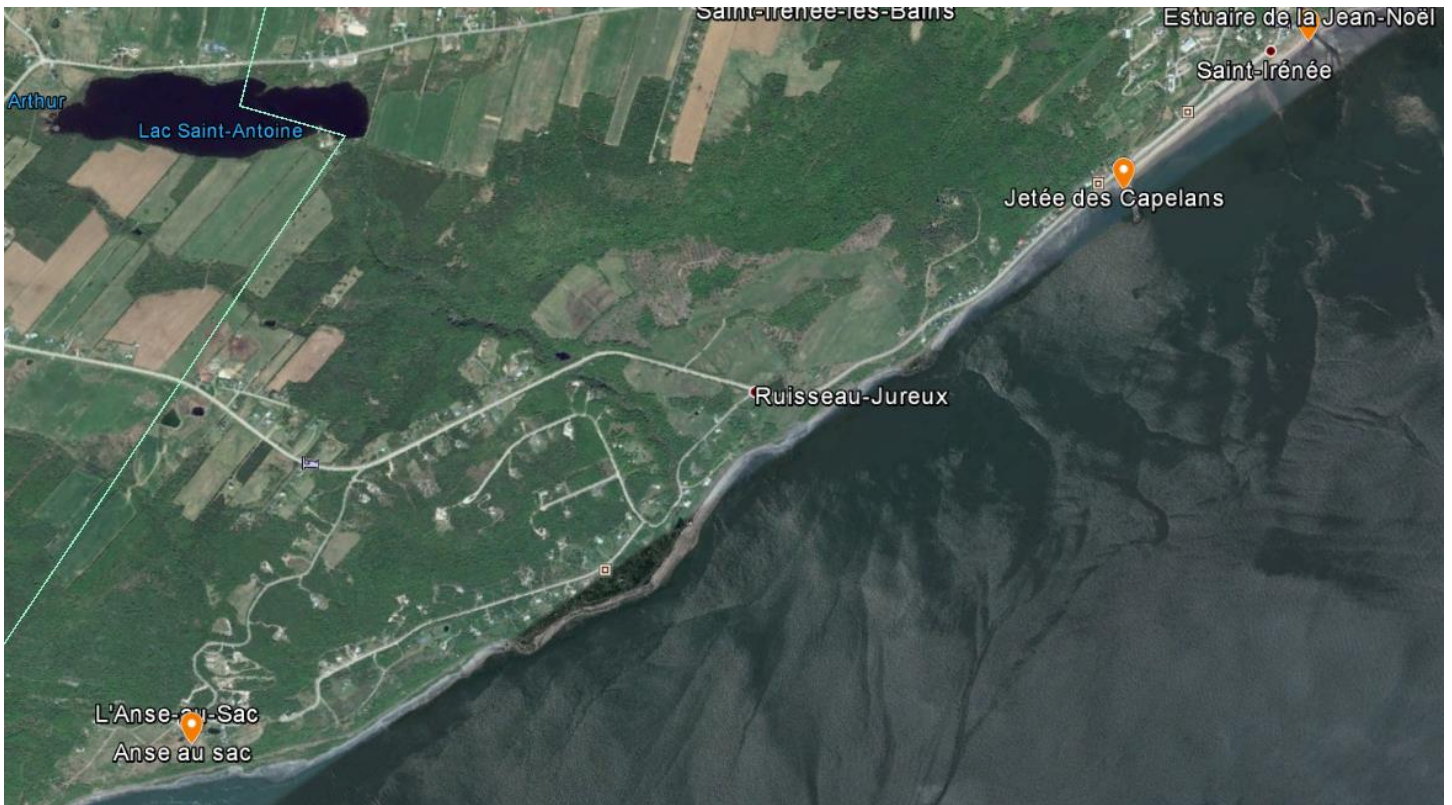
Halte routière – grande descente Les Éboulements



[*RETOUR FICHE*](#)



SAINT-IRÉNÉE



Anse-au-sac Saint-Irénée



[*RETOUR FICHE*](#)



Jetée des Capelans Saint-Irénée



[*RETOUR FICHE*](#)



Jetée des Capelans Saint-Irénée



Estuaire rivière Jean-Noël



[*RETOUR FICHE*](#)



LA MALBAIE



Quai de Cap-à-l'Aigle La Malbaie

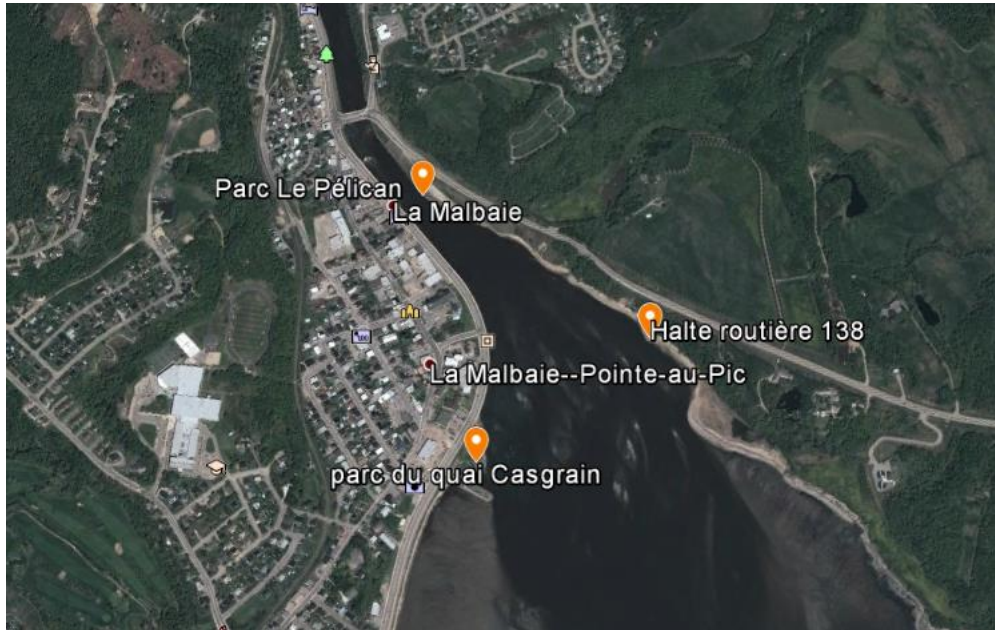


[*RETOUR FICHE*](#)



Halte routière 138

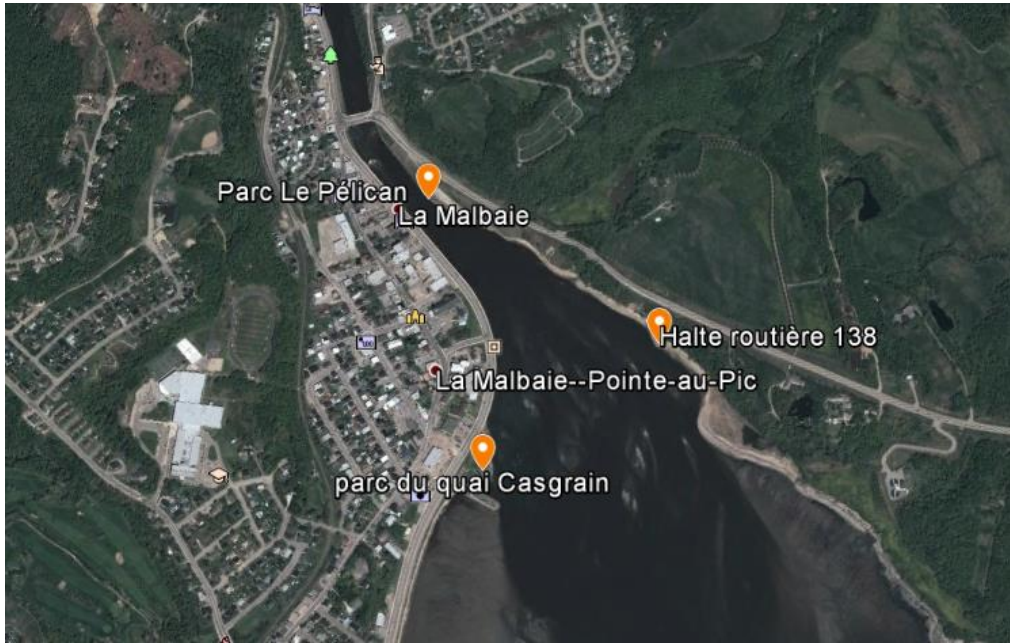
La Malbaie



[*RETOUR FICHE*](#)



Parc du quai Casgrain La Malbaie



[*RETOUR FICHE*](#)



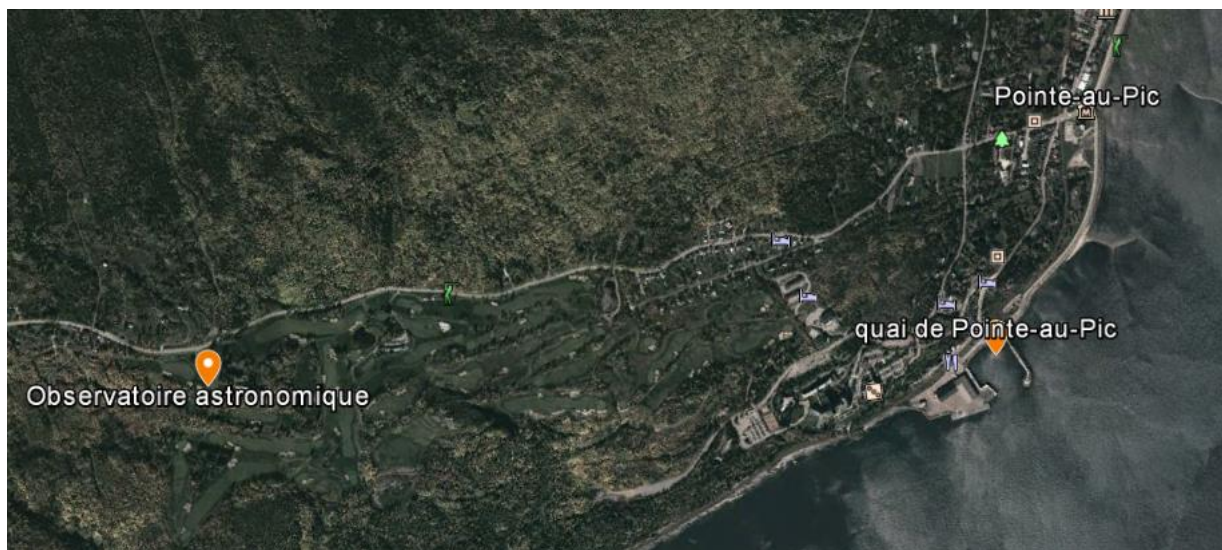
Parc du Pélican La Malbaie



[*RETOUR FICHE*](#)



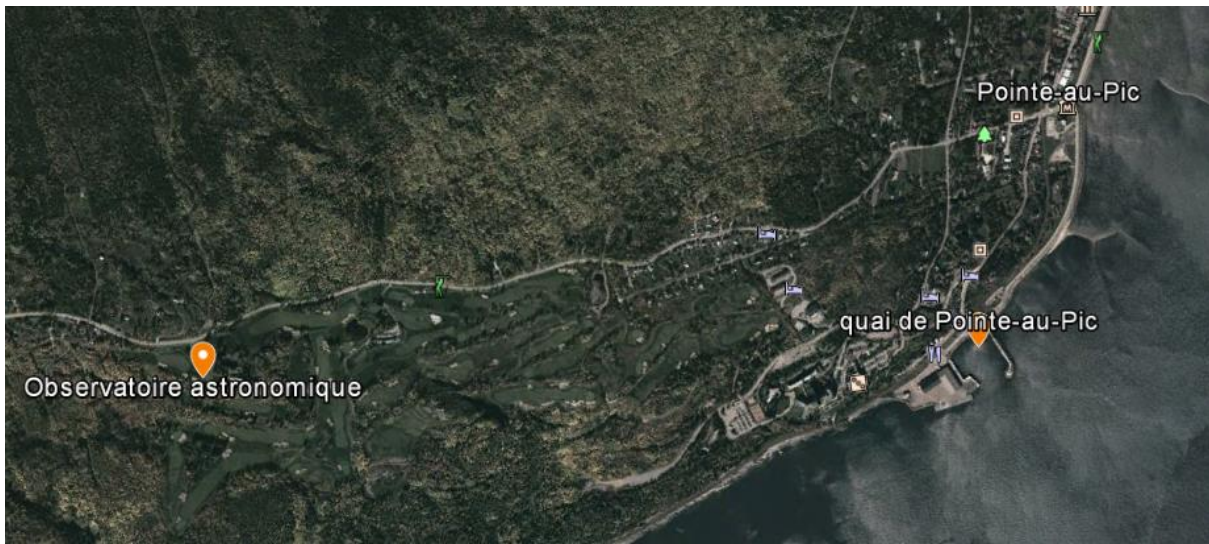
Quai de Pointe-au-Pic La Malbaie



[*RETOUR FICHE*](#)



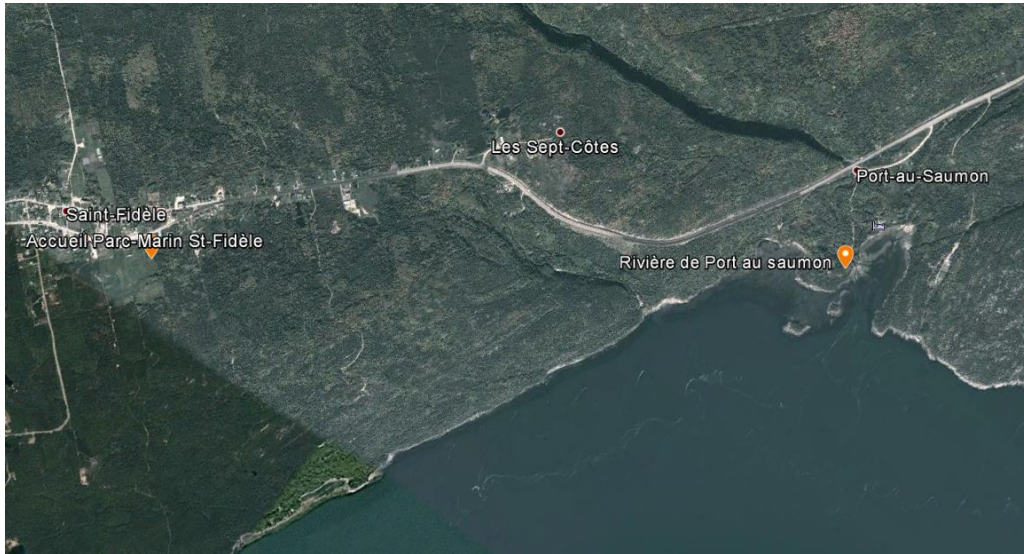
Observatoire astronomique La Malbaie



[*RETOUR FICHE*](#)



Rivière de Port-au-Saumon La Malbaie



[*RETOUR FICHE*](#)



Parc Marin, secteur Saint-Fidèle La Malbaie



[*RETOUR FICHE*](#)



L'ISLE-AUX-COUDRES



Parc Jacques Cartier L'Isle-aux-Coudres



[*RETOUR FICHE*](#)



Parc Jacques Cartier L'Isle-aux-Coudres



Parc de la Roche à Caya L'Isle-aux-Coudres



[*RETOUR FICHE*](#)



Parc de la Roche à Caya L'Isle-aux-Coudres



Petite anse de l'Islet L'Isle-aux-Coudres



[**RETOUR FICHE**](#)



Chemin des Prairies L'Isle-aux-Coudres



[*RETOUR FICHE*](#)



Anse de l'église L'Isle-aux-Coudres



[*RETOUR FICHE*](#)



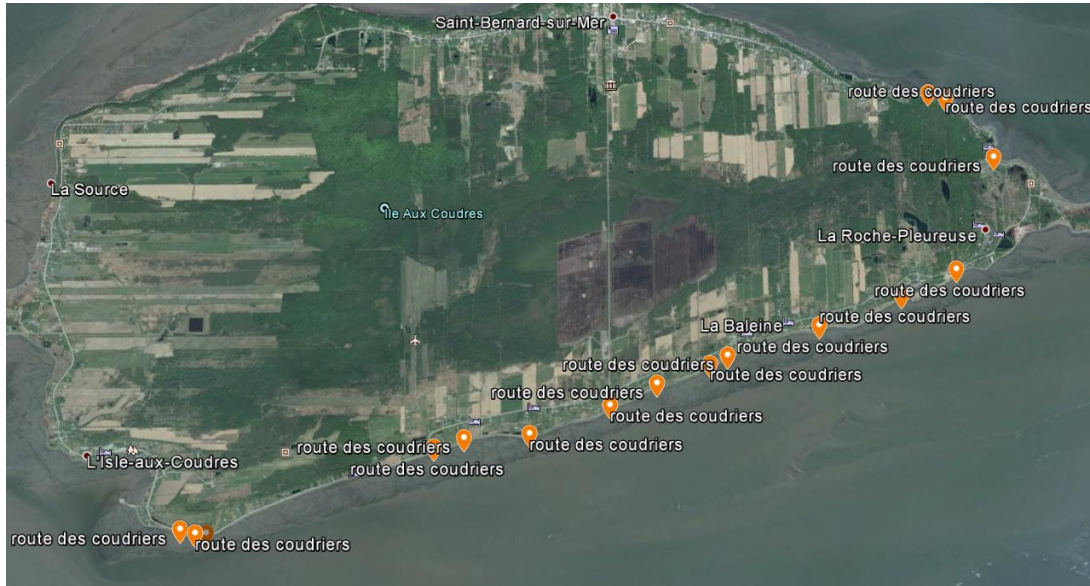
Quai de Saint-Louis L'Isle-aux-Coudres



[*RETOUR FICHE*](#)



Route des Coudriers L'Isle-aux-Coudres



[*RETOUR FICHE*](#)



Pointe du bout d'en bas L'Isle-aux-Coudres



[*RETOUR FICHE*](#)



Bout du chemin de la Bourroche L'Isle-aux-Coudres



[*RETOUR FICHE*](#)



Halte routière L'Isle-aux-Coudres



[*RETOUR FICHE*](#)



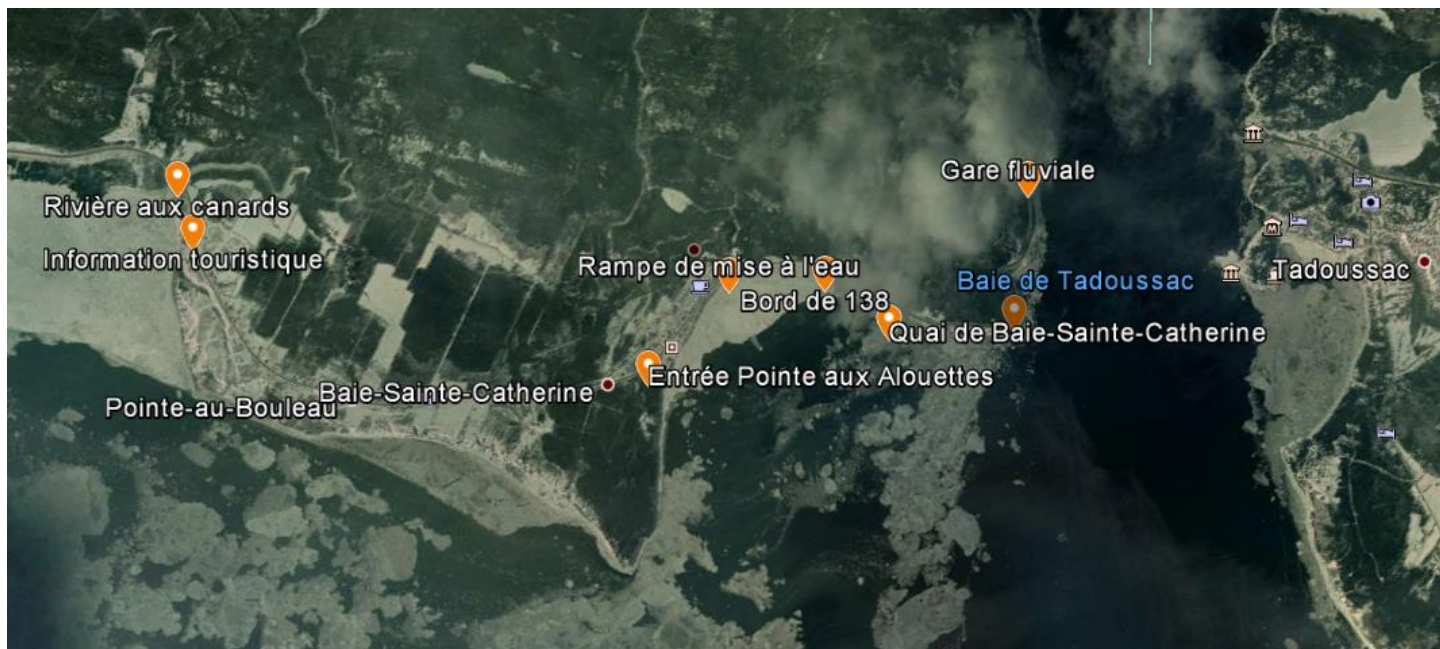
Gare fluviale L'Isle-aux-Coudres



[*RETOUR FICHE*](#)



BAIE-SAINTE-CATHERINE



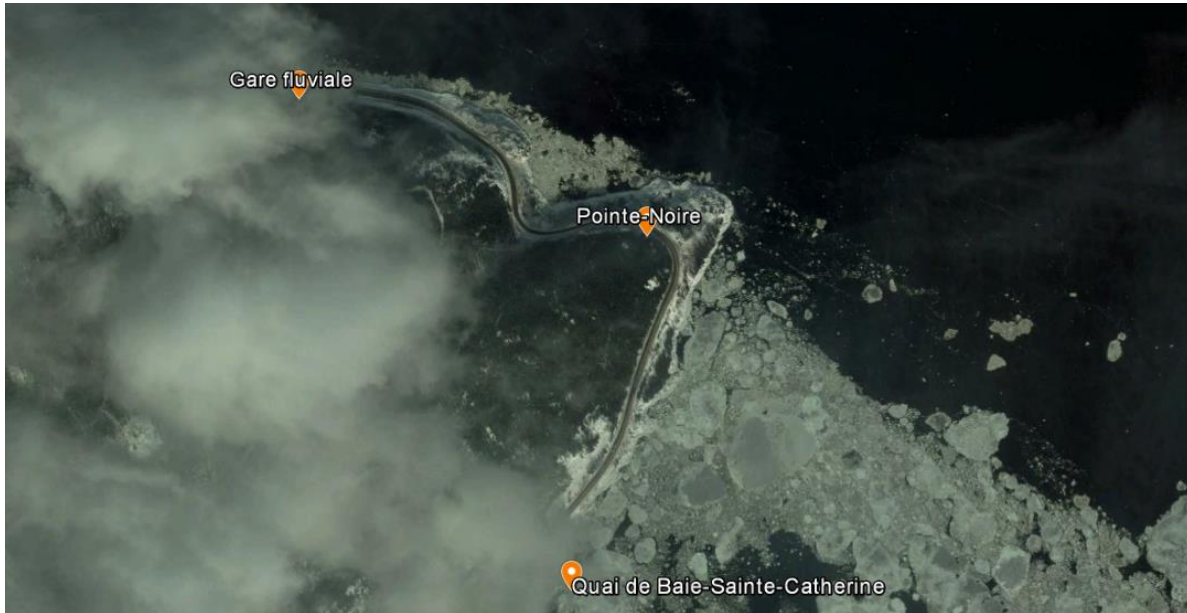
Gare fluviale Baie-Sainte-Catherine



[*RETOUR FICHE*](#)



Pointe-Noire Baie-Sainte-Catherine



[*RETOUR FICHE*](#)



Pointe-Noire Baie-Sainte-Catherine



Quai Baie-Sainte-Catherine



[*RETOUR FICHE*](#)



Bord de la route 138 Baie-Sainte-Catherine



[*RETOUR FICHE*](#)



Rampe de mise à l'eau Baie-Sainte-Catherine



[*RETOUR FICHE*](#)



Information touristique Baie-Sainte-Catherine



[*RETOUR FICHE*](#)



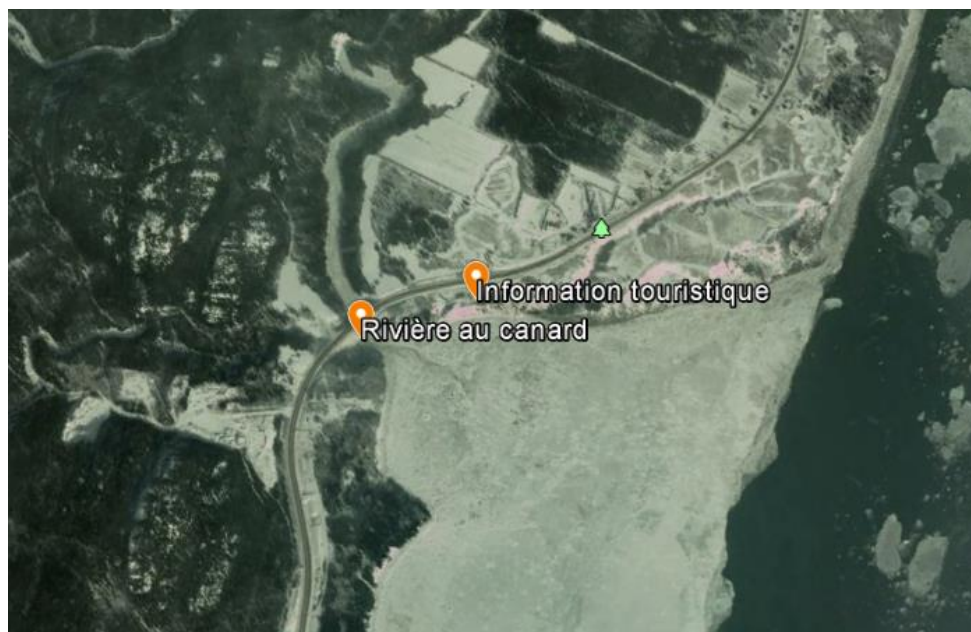
Pointe aux Alouettes Baie-Sainte-Catherine



[*RETOUR FICHE*](#)



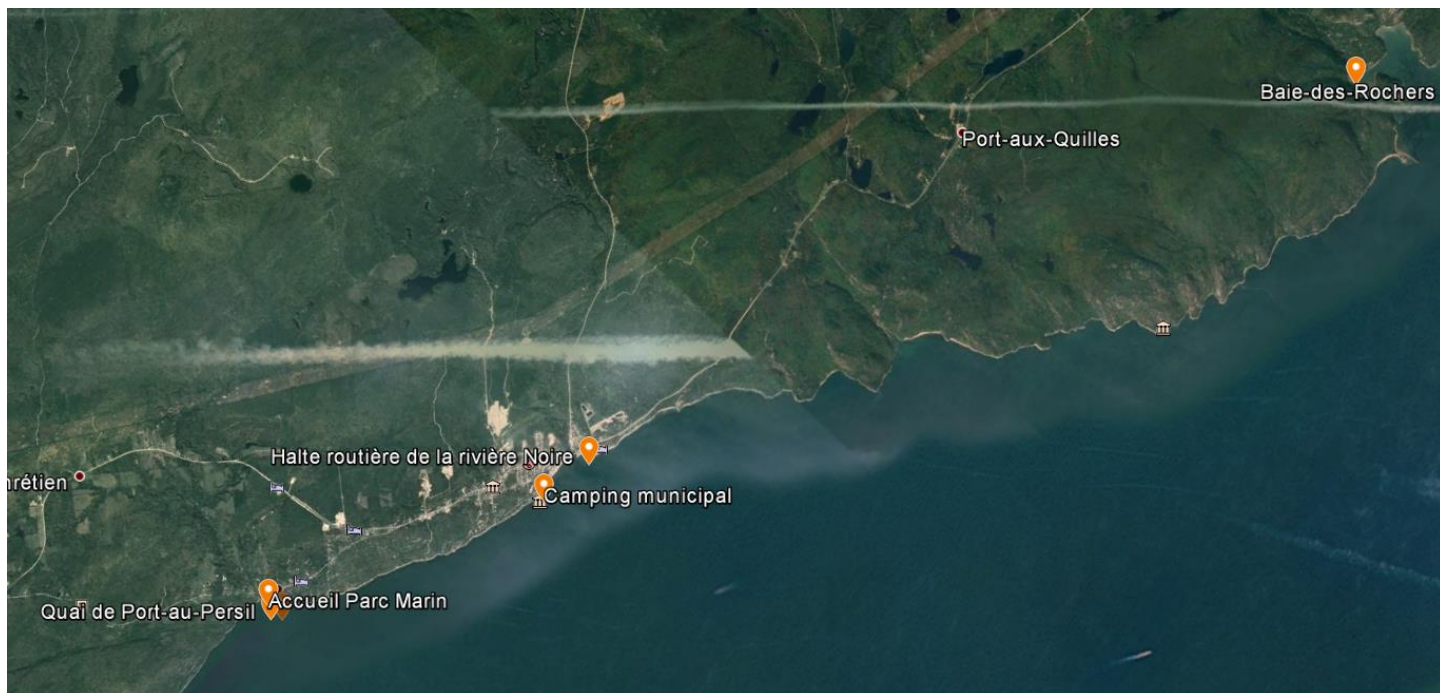
Rivière au Canard Baie-Sainte-Catherine



[RETOUR FICHE](#)



SAINT-SIMÉON



Baie-des-Rochers Saint-Siméon



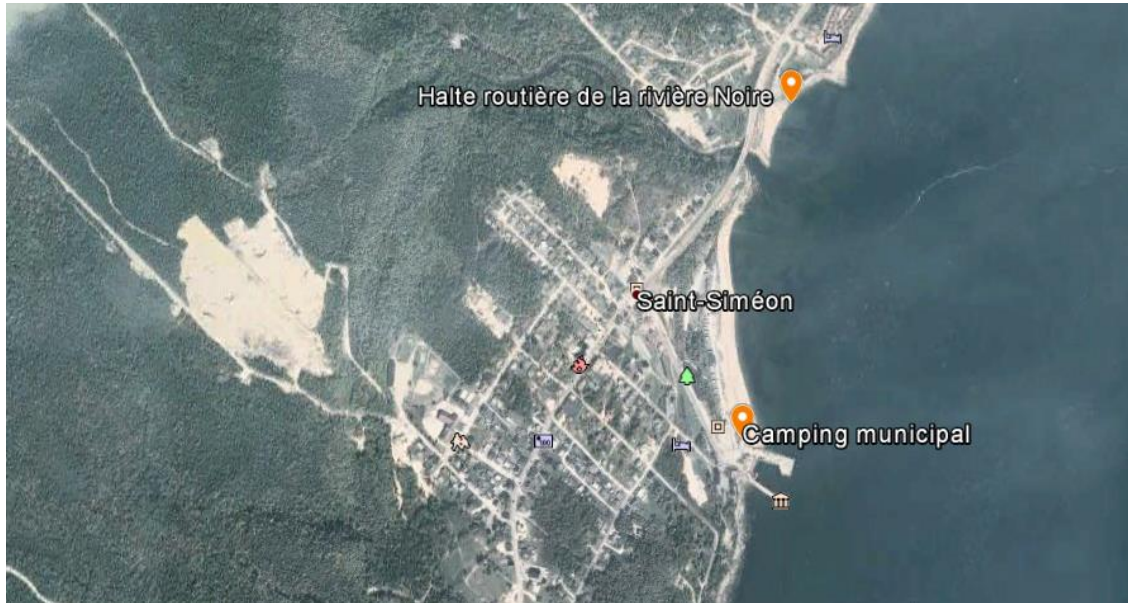
[*RETOUR FICHE*](#)



Baie-des-Rochers Saint-Siméon



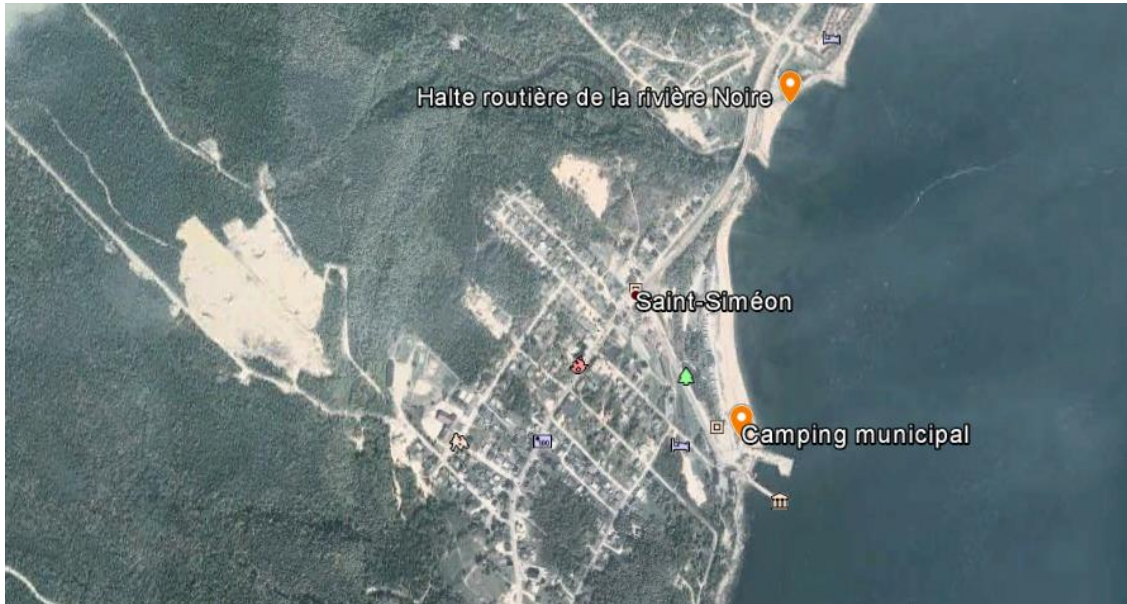
Halte routière – rivière noire Saint-Siméon



[*RETOUR FICHE*](#)



Camping municipal Saint-Siméon



[*RETOUR FICHE*](#)



Accueil du Parc-Marin Port-au-Persil Saint-Siméon



[*RETOUR FICHE*](#)



Quai de Port-au-Persil Saint-Siméon



[*RETOUR FICHE*](#)



Sanctuaire McLaren Port-au-Persil



[*RETOUR FICHE*](#)



